



## Skogsfastighet i Merasjärvi

Fin skogsfastighet med huvuddelen av skogen samlad i ett skifte.  
Egen skogsväg och jakträtt medföljer. Inga byggnader.

### Arealuppgifter

Totalt 251 hektar varav 210 hektar skogsmark  
Virkesförråd 12 700 skogskubikmeter

### Anbud

Anbud lämnas/skickas till mäklaren.  
Prisidé: 2 400 000 kr

### Fastighetsmäklare

Peter Öqvist, telefon 0920-22 10 44, 070-26 92 444  
peter@skogsochfastighetsbyran.se

Skogs &  
Fastighetsbyrån AB



# Anbudsunderlag

## Försäljningsobjekt

Skogsfastighet med skogsmarken samlad i ett stort och lättåtkomligt skogsskifte. Från försäljningen har undantagits ett område om 2,2 hektar med bruksningscentra.

## Fastighetsägare

Annel Lindmark, Vittangi.

## Belägenhet

Fastighetens mark är belägen mellan Junosuando och Vittangi cirka nio mil NV om Pajala.

## Arealuppgifter

Fastighetens areal är enligt fastighetsregistret 259 hektar.

Arealens fördelning på ägoslag är enligt skogsbruksplanen.

|                           |            |
|---------------------------|------------|
| produktiv skogsmark       | 210 hektar |
| åker och betesmark        | 1 hektar   |
| impediment och övrig mark | 38 hektar  |

## Taxeringsuppgifter 2020

Totalt taxeringsvärde: 733.000 kr varav

Skogsmark 435 000 kr

Försäljningsobjektet kommer att få nytt taxeringsvärde efter att fastighetsbildning genomförts.

## Beskrivning av mark

De uppgifter om skogstillståndet som presenteras i detta underlag har erhållits från skogsbruksplan upprättad av Nordtimmer AB augusti 2021.

## Skiftet i byn mot sjön Merasjärvi:

Huvuddelen äldre och delvis genomgallrade tallskogar. Mot sjön ett område med svag mark och blandskog. På detta skifte finns även två områden med inägomark om 1,1 hektar.

### **Stora skiftet vid Pöyviöjärvi:**

Det går en enkel och grovbruten bilväg med vägbom genom skiftet, vägen är farbar även med personbil med högre frigång.

Avdelningarna 4, 5 och 6 är ett sammanhängande område med äldre tallskog som sträcker sig mot landsvägen, i planen föreslås föryngringsavverkning. Avdelningarna 1, 8, 14 och 19 är här i planen klassats som hänsynsmark som föreslås att undantas från avverkningsåtgärder. Övriga områden är ungs- och gallringsskogar i varierande åldrar. På skiftet ligger sjöarna Pöyviöjärvi och Pöyviölompolo.

### **Utskiften**

Till fastigheten hör fyra mindre skiften med myrmark, troligen s.k. slätterängar.

### **Sammanfattning:**

Den produktiva skogsmarksarealen har totalt uppmätts till 210 hektar. Virkesförrådet som i huvudsak består av tall har uppskattas till totalt 12 700 skogskubikmeter varav 5 500 bedömts vara äldre än 90 år. Observera att normal naturvårdshänsyn i samband med avverkningar kan innebära att kantzoner, fågelträd m.m. måste kvarlämnas. I skogsbeskrivningen har inte hänsyn tagits till detta.

### **Naturvärden, avverkning m.m.**

Det finns två registrerade fornlämningar/fångstgropar på skifte nr 1 avdelning 5. Hänsyn kan komma att krävas vid avverkning av denna avdelning. Det finns inga andra registrerade biotopskydd eller nyckelbiotoper på fastigheten. Det kan även finnas andra områden som inte får avverkas av naturvårdsskäl. För att definitivt klargöra avverkningsmöjligheterna måste tillstånd ansökas hos skogsstyrelsen.

### **Nyttjanderätter, servitut m.m**

Fastigheten besväras endast av väg- och ledningsrätter.

### **Inteckningar och lån**

Det finns tre penninginteckningar (datapantbrev). Fastigheten säljs obelånad. Obelånade pantbrev övertas av köparen på tillträdesdagen.

### **Mantal**

Fastigheten har 4/32 mantal.

### **Samfälligheter, vägar mm**

Fastigheten har genom sitt mantal andel i Kiruna Allmännings-skogen s:1. samt andel i gemensamhetsanläggningen Kiruna Merasjärvi ga:1

### **Jakt och fiske**

Jakträtten övertas av köpare från och med tillträdesdagen.

### **Köparens besiktningskyldighet**

Det åligger köpare att på egen hand och/eller genom konsult noggrant undersöka Fastighetens markområden och skogstillgångar. Skogsinventering sker genom stickprovsvis taxering, en beprövad teknik som ger ett uppskattat värde. Presenterade skogsuppgifter skall endast ses som hjälp vid egen skogsinventering. Avvikelse i såväl enskilda bestånd som i totalförråd kan förekomma. Säljarna kommer i köpeavtal att friskriva sig från ansvar för felaktigheter i fastigheten varför det blir extra viktigt att köparen undersöker fastigheten.

### **Förvärvstillstånd**

Fastigheten ligger inom område som enligt jordförvärvslagen (1979:230) utgör glesbygdsområde. Privatpersoner som sedan mer än 12 månader varit mantalsskrivna i Kiruna kommun kan fritt köpa fastigheten, för övriga krävs förvärvstillstånd.

### **Visning**

Intressent får på egen hand besikta fastigheten.

### **Försäljningsätt**

Fastigheten säljs till högstbjudande genom löpande budgivning. De spekulanter som genom ett lämnat bud deltar i budgivningen kommer att informeras löpande om inkomna bud. Anbud kan lämnas på bifogad anbudsblankett som skickas med post eller med e-post till mäklaren. Lämnade anbud kommer att presenteras för köparen.

**Fastighetsbildning**

Fastigheten kan även tillföras en annan fastighet inom skifteslaget genom fastighetsreglering. Förrättningskostnaden vid reglering betalas av köparen.

**Betalningsvillkor**

Köparen skall erlägga handpenning med 10 procent av köpeskillingen vid köpekontraktets tecknande. Slutlig köpeskillning erläggs vid tillträdet såvida parterna ej kommer överens om annat.

**Tillträde**

Tillträde sker senast 30 dagar från köpekontraktets upprättande, eller enligt överenskommelse.

**Skattekonsekvenser för köpare**

Ytterligare information om köp av skogsfastigheter samt skatteinformation om skogsfastigheter kan ges av mäklaren.

Peter Öqvist

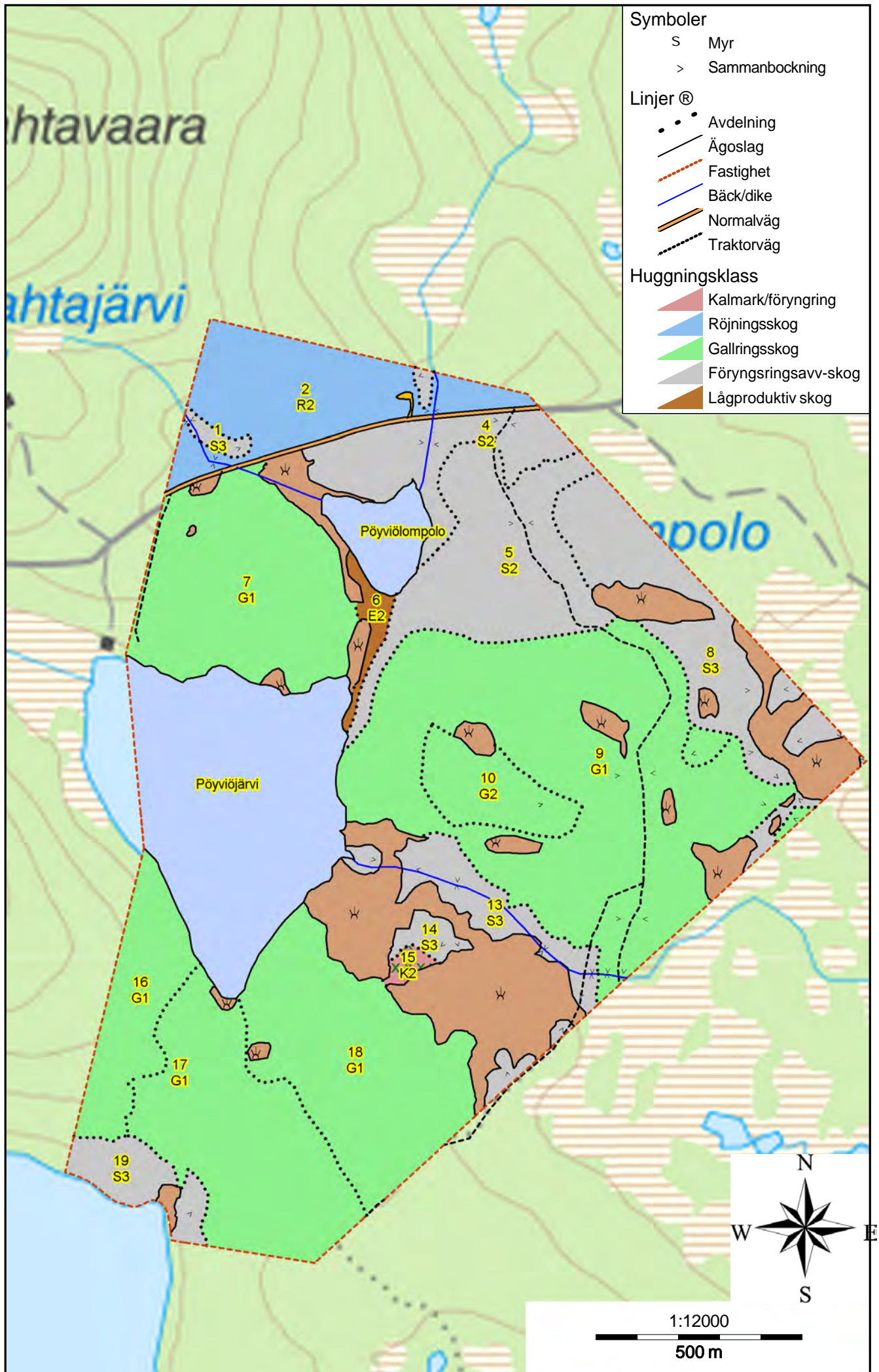
Fastighetsmäklare

[peter@skogsochfastighetsbyran.se](mailto:peter@skogsochfastighetsbyran.se)

tfn 0920- 22 10 44, 070-26 92 444

Hornsgatan 12, 972 36 Luleå • [www.skogsochfastighetsbyran.se](http://www.skogsochfastighetsbyran.se) •





**Symboler**

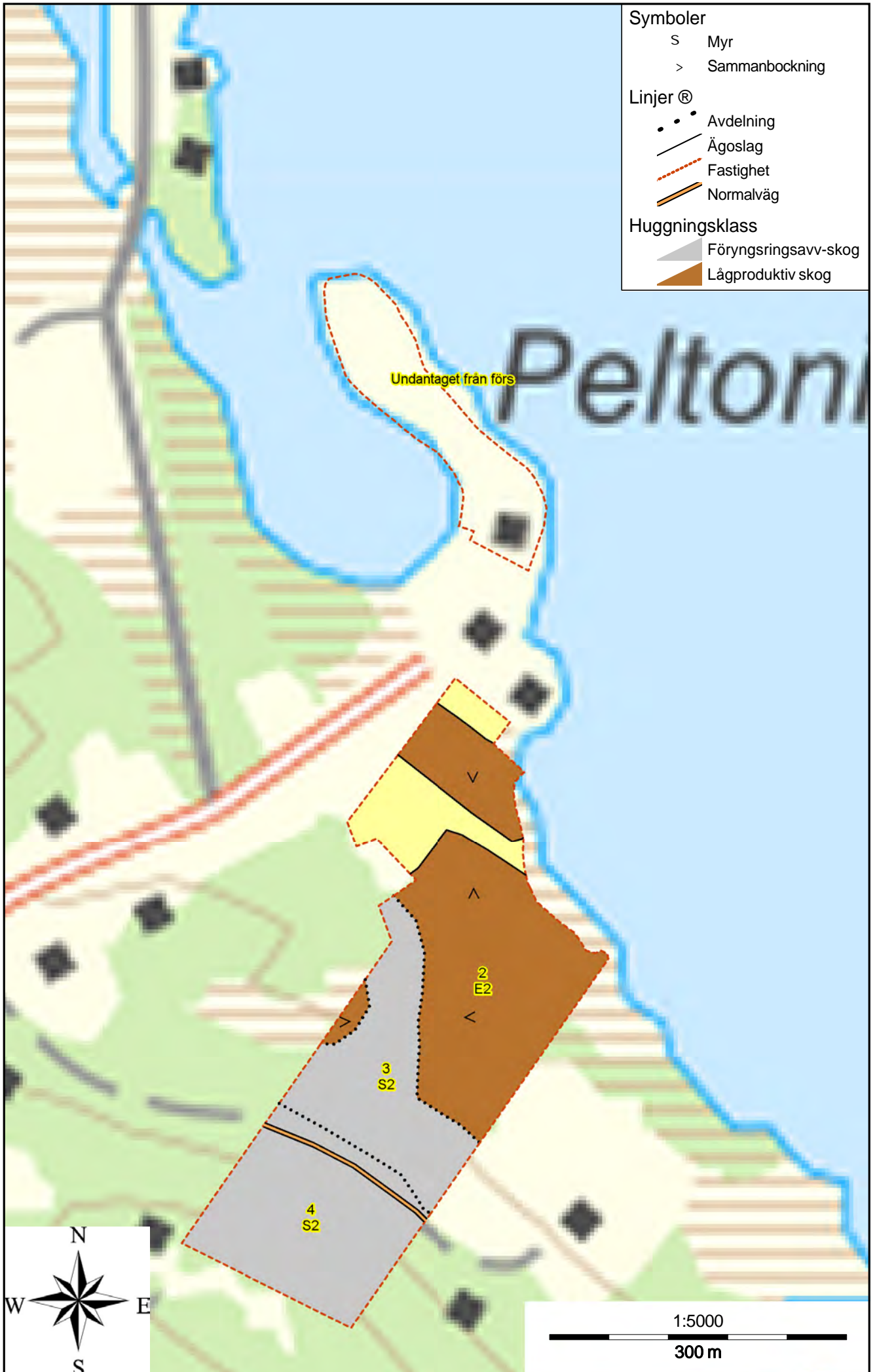
- S Myr
- > Sammanböckning

**Linjer®**

- Avdelning
- Ägoslag
- - - Fastighet
- ▬ Normalväg

**Huggningsklass**

- ▒ Föryngringsavv-skog
- Lågproduktiv skog



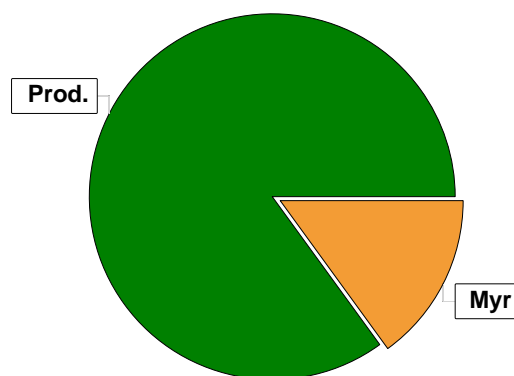




# Sammanställning över fastigheten

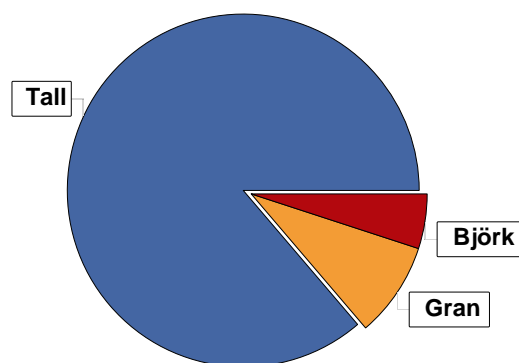
## Arealer

|                                    | hektar       | %  |
|------------------------------------|--------------|----|
| Produktiv skogsmark                | 209,5        | 85 |
| Myr/kärr/mosse                     | 37,8         | 15 |
| Berg/Hällmark                      | 0,0          | <1 |
| Inäga/åker                         | 1,1          | <1 |
| Väg och kraftledning (linjeavdrag) | 0,8          | <1 |
| Annat                              | 0,1          | <1 |
| <b>Summa landareal</b>             | <b>249,3</b> |    |
| Vatten                             | 34,9         |    |



## Virkesförråd

|                                   | m <sup>3</sup> sk | %         |
|-----------------------------------|-------------------|-----------|
| <b>Totalt</b>                     | <b>Tall</b> 10920 | <b>86</b> |
| <b>m<sup>3</sup>sk</b>            | <b>Gran</b> 1106  | <b>9</b>  |
|                                   | <b>Björk</b> 636  | <b>5</b>  |
| <b>Medeltal</b>                   |                   |           |
| <b>m<sup>3</sup>sk per hektar</b> |                   |           |
|                                   | 12662             | 60        |



## Bonitet

|  |                          |     |
|--|--------------------------|-----|
| Fastighetens medelbonitet är beräknad till | m <sup>3</sup> sk per ha | 2,5 |
|--|--------------------------|-----|

## Tillväxt

|  |                          |     |
|--|--------------------------|-----|
| Tillväxt för perioden 2021 - 2030 beräknad med hänsyn till föreslagna åtgärder | m <sup>3</sup> sk per år | 513 |
|--|--------------------------|-----|

## Avverkningsförslag

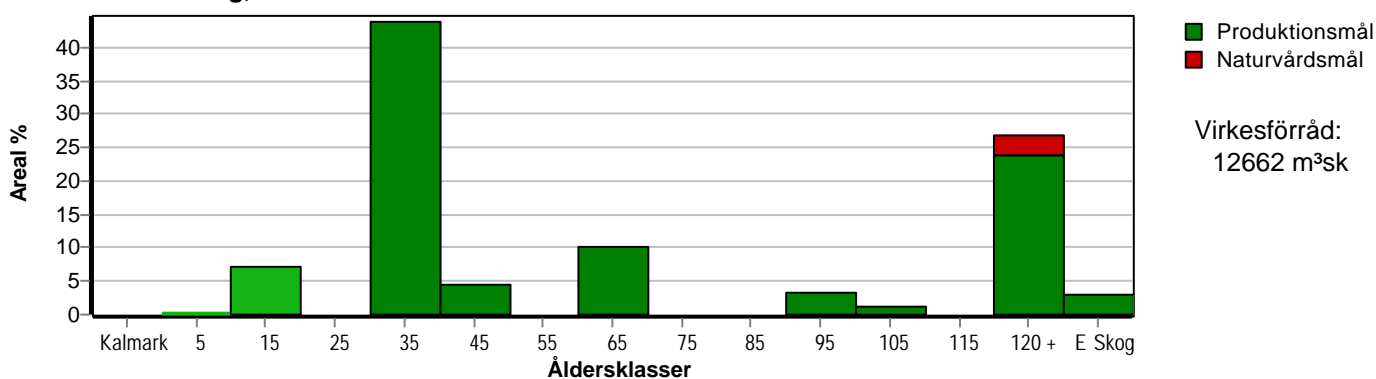
|                              | m <sup>3</sup> sk |
|------------------------------|-------------------|
| Föryngringsavverkning        | 3087              |
| Gallring                     | 96                |
| <b>Totalt under perioden</b> | <b>3183</b>       |

|  |                          |     |
|--|--------------------------|-----|
| Förväntad tillväxt första växtsäsongen | m <sup>3</sup> sk        | 516 |
|  | m <sup>3</sup> sk per ha | 2,5 |

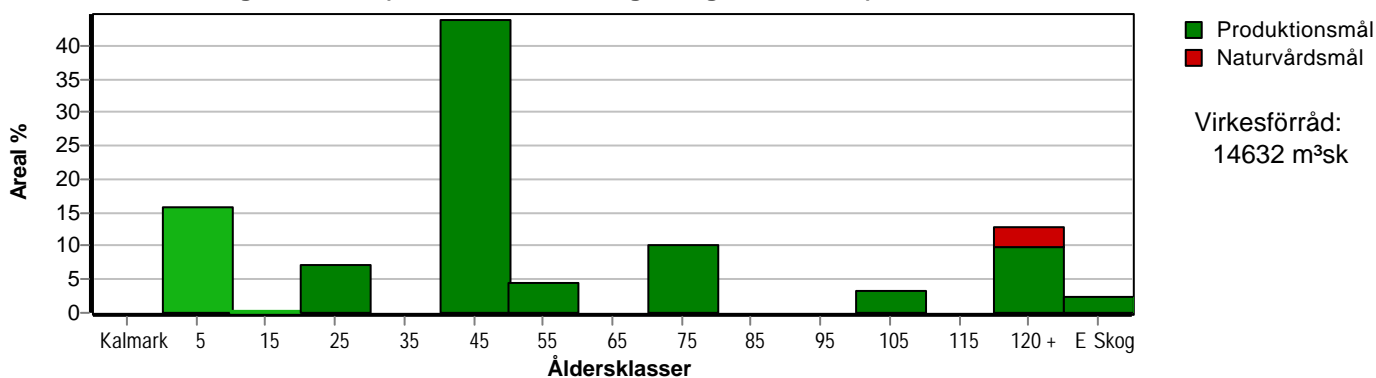
# Skogens fördelning på åldersklasser

| Åldersklass        | Areal        |            | Virkesförråd             |                       |           |          |          |
|--------------------|--------------|------------|--------------------------|-----------------------|-----------|----------|----------|
|                    | ha           | %          | Totalt m <sup>3</sup> sk | m <sup>3</sup> sk /ha | Tall %    | Gran %   | Björk %  |
| <b>Kalmark</b>     |              |            |                          |                       |           |          |          |
| - 9 år             | 0,7          |            | 1                        | 1                     | 90        |          | 10       |
| 10 - 19            | 15,0         | 7          | 75                       | 5                     | 50        | 10       | 40       |
| 20 - 29            |              |            |                          |                       |           |          |          |
| 30 - 39            | 91,9         | 44         | 4792                     | 52                    | 95        | 1        | 4        |
| 40 - 49            | 9,3          | 4          | 372                      | 40                    | 50        |          | 50       |
| 50 - 59            |              |            |                          |                       |           |          |          |
| 60 - 69            | 21,1         | 10         | 1688                     | 80                    | 100       |          |          |
| 70 - 79            |              |            |                          |                       |           |          |          |
| 80 - 89            |              |            |                          |                       |           |          |          |
| 90 - 99            | 6,6          | 3          | 792                      | 120                   | 100       |          |          |
| 100 - 109          | 2,4          | 1          | 156                      | 65                    | 90        | 10       |          |
| 110 - 119          |              |            |                          |                       |           |          |          |
| 120 +              | 56,3         | 27         | 4545                     | 81                    | 74        | 21       | 4        |
| Lågproduktkog(E)   | 6,2          | 3          | 231                      | 37                    | 69        | 18       | 12       |
| ÖF/Skikt           | [0,7]        |            | 10                       | 14                    | 70        | 20       | 10       |
| <b>Summa/Medel</b> | <b>209,5</b> | <b>100</b> | <b>12662</b>             | <b>60</b>             | <b>86</b> | <b>9</b> | <b>5</b> |

Arefördelning, aktuell



Arefördelning, om 10 år (föresatt att föreslagna åtgärder utförs)



Aktuell andel kalmark och skog yngre än 20 år är 7 % (15,7 ha) och om 10 år (föresatt att föreslagna åtgärder utförs) 16 % (33,8 ha).

# Skogens fördelning på huggningsklasser

| Huggningsklass                                   | Areal |     | Virkesförråd             |                       |        |        |         |
|--|-------|-----|--------------------------|-----------------------|--------|--------|---------|
|  | ha    | %   | Totalt m <sup>3</sup> sk | m <sup>3</sup> sk /ha | Tall % | Gran % | Björk % |
| <b>Kalmark</b> K1                                |       |     |                          |                       |        |        |         |
| K2   | 0,7   |     | 1                        | 1                     | 90     |        | 10      |
| <b>Röjningsskog</b> R1                           |       |     |                          |                       |        |        |         |
| R2   | 15,0  | 7   | 75                       | 5                     | 50     | 10     | 40      |
| <b>Gallringsskog</b> G1                          | 122,3 | 58  | 6852                     | 56                    | 94     | 1      | 6       |
| G2   | 6,6   | 3   | 792                      | 120                   | 100    |        |         |
| <b>Föryngrings-<br/>avverknings-<br/>skog</b> S1 |       |     |                          |                       |        |        |         |
| S2   | 31,6  | 15  | 3228                     | 102                   | 100    |        |         |
| S3   | 27,1  | 13  | 1473                     | 54                    | 21     | 66     | 13      |
| <b>Lågproducer-<br/>ande skog</b> E1             |       |     |                          |                       |        |        |         |
| E2   | 6,2   | 3   | 231                      | 37                    | 69     | 18     | 12      |
| E3   |       |     |                          |                       |        |        |         |
| <b>Överstånd/Skikt</b>                           | [0,7] |     | 10                       | 14                    | 70     | 20     | 10      |
| <b>Summa/Medel</b>                               | 209,5 | 100 | 12662                    | 60                    | 86     | 9      | 5       |

## Kalmark

### K1 Obehandlad kalmark

Mark där åtgärd(er) behövs för att erhålla tillfredsställande föryngring.

### K2 Behandlad kalmark

Mark som fullständigt behandlats med återväxt-åtgärder men där föryngringen inte säkerställts.

## Röjningsskog

### R1 Plantskog

Säkerställd föryngring upp till 1,3 m medelhöjd.

### R2 Ungskog

Skog som är över 1,3 m och som i utvecklings-hänseende motsvarar röjningsskog.

## Gallringsskog

### G1 Normal gallringsskog

Skog som är yngre än skyddsåldern (lägsta ålder för föryngringsavverkning).

### G2 Äldre gallringsskog

Skog som uppnått skyddsåldern och där nästa lämpliga åtgärd normalt är gallring.

## Föryngringsavverkningsskog

### S1 Skog som kan föryngringsavverkas

Normalt föreslås ingen avverkningsåtgärd under planperioden.

### S2 Skog som är mogen att föryngringsavverkas

Normalt infaller en avverkningsåtgärd under planperioden.

### S3 Skog i föryngringsbar ålder

Föryngringsavverkning bör dock inte utföras.

## Lågproducerande skog

### E1 Restskog

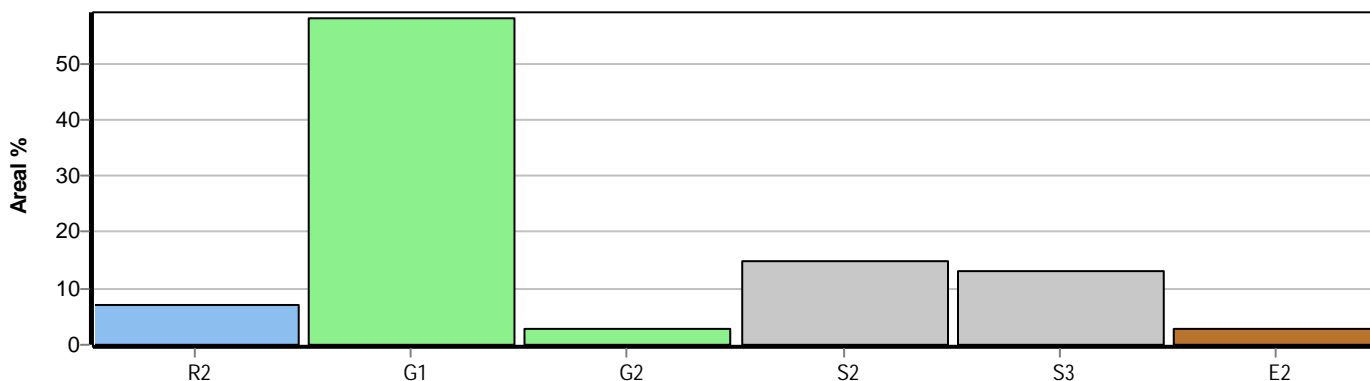
Skog som lämnats efter avverkning eller som uppkommit på grund av skada.

### E2 Gles skog

Gles skog eller skog av ett för marken olämpligt trädslag.

### E3 Skog av hagmarkskaraktär

Gles skog av hagmarkskaraktär.



# Avdelningsbeskrivning

Skifte: 1

i = grön kommentar, ii = generell kommentar,  
iii = åtgärdskommentar, iv = speciella värden <sup>1</sup>

| Avd nr | Areal ha<br>(-avdrag)<br>[skikt] | Ålder år | Hkl (Skikt) | SI  | Virkesförråd |      | Mål klass    | Trädslag                       |                | Med diam cm | Beskrivning                                  | Åtgärd Alternativ                               | N ä r       | Uttag inkl tillväxt |                   | Årlig tillväxt m <sup>3</sup> sk/ha | Not <sup>1</sup> |
|--------|----------------------------------|----------|-------------|-----|--------------|------|--------------|--------------------------------|----------------|-------------|--|---|-------------|---------------------|-------------------|-------------------------------------|------------------|
|        |                                  |          |             |     | ha           | avd  |              |                                |                |             |  |   |             | %                   | m <sup>3</sup> sk |                                     |                  |
| 1      | 1.1                              | 120      | S3          | G14 | 80           | 88   | PG           | Tall 5<br>Gran 90<br>Björk 5   | 20<br>22<br>14 |             | Kvarlämnade zoner                            | Ingen åtgärd                                    |             |                     |                   | 2.0                                 |                  |
| 2      | 15.3<br>(-0.3)L                  | 15       | R2          | T16 | 5            | 75   | PG           | Tall 50<br>Gran 10<br>Björk 40 | 4<br>4<br>4    |             | Dålig föryngring<br>Delvis misslyckad        | Återväxtkontroll                                | 2           |                     |                   | 1.3                                 |                  |
| 3      | 0.1                              |          |             |     |              |      |              |                                |                |             | Övrig landareal                              |   |             |                     |                   |                                     |                  |
| 4      | 9.3<br>(-0.2)L                   | 170      | S2          | T15 | 120          | 1092 | PG           | Tall 100                       | 26             |             |  | Förnygav<br>Markberedning (F)<br>Plantering (F) | 2<br>2<br>2 | 85                  | 1004              | 1.2                                 |                  |
| 5      | 17.1                             | 160      | S2          | T15 | 100          | 1710 | PG           | Tall 100                       | 22             |             | Fångstgropar                                 | Förnygav<br>Markberedning (F)<br>Plantering (F) | 2<br>2<br>2 | 85                  | 1583              | 1.1                                 |                  |
| 6      | 1.5                              | 130      | E2          | T14 | 60           | 90   | PG           | Tall 100                       | 20             |             |  | Förnygav<br>Markberedning (F)<br>Plantering (F) | 2<br>2<br>2 | 85                  | 85                | 0.9                                 |                  |
| 7      | 21.7<br>(-0.1)L                  | 35       | G1          | T16 | 30           | 648  | PG           | Tall 60<br>Gran 10<br>Björk 30 | 14<br>12<br>10 |             | Lövuppslag                                   | Röjning Löv                                     | 2           |                     |                   | 2.3                                 | ii               |
| 8      | 13.5                             | 130      | S3          | T14 | 40           | 540  | PF,b<br>40 % | Tall 20<br>Gran 50<br>Björk 30 | 32<br>16<br>12 |             | Gamla grova tallar<br>Delvis fuktigt / blött | Ingen åtgärd                                    |             |                     |                   | 0.9                                 |                  |
| 9      | 48.1                             | 35       | G1          | T16 | 70           | 3367 | PG           | Tall 100                       | 14             |             | Diam spridn<br>Gruppställt                   | Ingen åtgärd                                    |             |                     |                   | 4.2                                 |                  |

# Avdelningsbeskrivning

Skifte: 1

i = grön kommentar, ii = generell kommentar,  
iii = åtgärdskommentar, iv = speciella värden <sup>1</sup>

| Avd nr | Areal ha<br>(-avdrag)<br>[skikt] | Ålder år | Hkl (Skikt) | SI  | Virkesförråd |      | Mål klass    | Trädslag              |                   | Med diam cm    | Beskrivning | Åtgärd Alternativ                                  | N ä r        | Uttag inkl tillväxt |    | Årlig tillväxt m <sup>3</sup> sk/ha | Not <sup>1</sup> |     |
|--------|----------------------------------|----------|-------------|-----|--------------|------|--------------|-----------------------|-------------------|----------------|-------------|--|--------------|---------------------|----|-------------------------------------|------------------|-----|
|        |                                  |          |             |     | ha           | avd  |              | %                     | m <sup>3</sup> sk |                |             |  |              |                     |    |                                     |                  |     |
| 10     | 6.6                              | 90       | G2          | T16 | 120          | 792  | PG           | Tall                  | 100               | 20             |             | Ingen åtgärd                                       |              |                     |    | 3.0                                 |                  |     |
| 11     | 34.3                             |          |             |     |              |      |              |                       |                   |                |             | Vatten   |              |                     |    |                                     |                  |     |
| 12     | 29.6<br>(-0.1)L                  |          |             |     |              |      |              |                       |                   |                |             | Myr  |              |                     |    |                                     |                  |     |
| 13     | 6.2                              | 130      | S3          | G12 | 65           | 403  | NO.b         | Gran<br>Björk         | 95<br>5           | 22<br>16       |             | Fuktigt / Blött                                    | Ingen åtgärd |                     |    | 1.6                                 | i                |     |
| 14     | 3.2                              | 130      | S3          | T14 | 80           | 256  | PF.b<br>50 % | Tall<br>Gran          | 60<br>40          | 24<br>20       |             | Ingen åtgärd                                       |              |                     |    | 1.8                                 | i                |     |
| 15     | 0.7                              | 2        | K2          | T14 | 1            | 1    | PG           | Tall<br>Björk         | 90<br>10          |                |             | Återväxtkontroll                                   | 2            |                     |    | 1.7                                 |                  |     |
| 15     | [0.7]                            | 100      | Skärm       | T14 | 15           | 10   | PG           | Tall<br>Gran<br>Björk | 70<br>20<br>10    | 20<br>16<br>10 |             | Föryng avv, skärm                                  | 2            | 85                  | 11 | 0.4                                 |                  |     |
| 16     | 9.3                              | 40       | G1          | T16 | 40           | 372  | PG           | Tall<br>Björk         | 50<br>50          | 16<br>10       |             | Luckigt<br>Delvis tätt<br>Glest<br>Diam spridn     | Gallring     | 3                   | 20 | 96                                  | 2.2              | iii |
| 17     | 21.1                             | 60       | G1          | T16 | 80           | 1688 | PG           | Tall                  | 100               | 16             |             | Olikåldrigt<br>Inslag av äldre träd<br>Diam spridn | Ingen åtgärd |                     |    | 3.1                                 |                  |     |

# Avdelningsbeskrivning

Skifte: 1

i = grön kommentar, ii = generell kommentar,  
iii = åtgärdskommentar, iv = speciella värden <sup>1</sup>

| Avd nr | Areal ha<br>(-avdrag)<br>[skikt] | Ålder år | Hkl (Skikt) | SI  | Virkesförråd |     | Mål klass    | Trädslag                      |                | Med diam cm   | Beskrivning  | Åtgärd Alternativ | N ä r | Uttag inkl tillväxt |                   | Årlig tillväxt m <sup>3</sup> sk/ha | Not <sup>1</sup> |
|--------|----------------------------------|----------|-------------|-----|--------------|-----|--------------|-------------------------------|----------------|---|--------------|-------------------|-------|---------------------|-------------------|-------------------------------------|------------------|
|        |                                  |          |             |     | ha           | avd |              |                               |                |   |              |                   |       | %                   | m <sup>3</sup> sk |                                     |                  |
| 18     | 22.2                             | 35       | G1          | T16 | 35           | 777 | PG           | Tall 100                      | 16             | Olikåldrigt<br>Varierande<br>Diam spridn<br>Delvis lövuppslag | Ingen åtgärd |                   |       |                     |                   | 2.7                                 |                  |
| 19     | 3.1                              | 150      | S3          | T14 | 60           | 186 | PF.b<br>40 % | Tall 20<br>Gran 75<br>Björk 5 | 20<br>18<br>14 | Stor diam spridn<br>Delvis fuktigt mot sjön<br>Varierande     | Ingen åtgärd |                   |       |                     |                   | 1.3                                 |                  |

# Avdelningsbeskrivning

Skifte: 2

i = grön kommentar, ii = generell kommentar,  
iii = åtgärdskommentar, iv = speciella värden <sup>1</sup>

| Avd nr | Areal ha<br>(-avdrag)<br>[skikt] | Ålder år | Hkl (Skikt) | SI  | Virkesförråd |     | Mål klass | Trädslag                       |                |       | Med diam cm | Beskrivning  | Åtgärd Alternativ | N ä r | Uttag inkl tillväxt |                   | Årlig tillväxt m <sup>3</sup> sk/ha | Not <sup>1</sup> |
|--------|----------------------------------|----------|-------------|-----|--------------|-----|-----------|--------------------------------|----------------|-------|-------------|--|-------------------|-------|---------------------|-------------------|-------------------------------------|------------------|
|        |                                  |          |             |     | ha           | avd |           | Tall                           | Gran           | Biörk |             |  |                   |       | %                   | m <sup>3</sup> sk |                                     |                  |
| 1      | 1.1                              |          |             |     |              |     |           |                                |                |       |             | Igenväxande med löv  |                   |       |                     |                   |                                     |                  |
| 2      | 4.7                              | 100      | E2          | T10 | 30           | 141 | PG        | Tall 50<br>Gran 30<br>Biörk 20 | 14<br>12<br>10 |       |             | Ingen åtgärd   |                   |       |                     | 0.9               | ii                                  |                  |
| 3      | 2.4                              | 100      | S2          | T14 | 65           | 156 | PG        | Tall 90<br>Gran 10             | 22<br>20       |       |             | Föryngav<br>Markberedning (F)<br>Plantering (F)                    | 2<br>2<br>2       | 85    | 150                 | 1.1               |                                     |                  |
| 4      | 3.1<br>(-0.1)L                   | 130      | S2          | T16 | 90           | 270 | PG        | Tall 100                       | 26             |       |             | Timmerställning<br>Föryngav<br>Markberedning (F)<br>Plantering (F) | 2<br>2<br>2       | 85    | 254                 | 1.2               |                                     |                  |



# Avdelningsbeskrivning

Skifte: 4

i = grön kommentar, ii = generell kommentar,  
iii = åtgärdscommentar, iv = speciella värden <sup>1</sup>

| Avd nr | Areal ha<br>(-avdrag)<br>[skikt] | Ålder år | Hkl (Skikt) | SI | Virkesförråd |     | Mål klass | Trädslag | Med diam cm | Beskrivning | Åtgärd Alternativ | N ä r | Uttag inkl tillväxt |                   | Årlig tillväxt m <sup>3</sup> sk/ha | Not <sup>1</sup> |
|--------|----------------------------------|----------|-------------|----|--------------|-----|-----------|----------|-------------|-------------|-------------------|-------|---------------------|-------------------|-------------------------------------|------------------|
|        |                                  |          |             |    | ha           | avd |           |          |             |             |                   |       | %                   | m <sup>3</sup> sk |                                     |                  |
| 1      | 2,1                              |          |             |    |              |     |           |          |             | Myr         |                   |       |                     |                   |                                     |                  |

# Avdelningsbeskrivning

Skifte: 5

i = grön kommentar, ii = generell kommentar,  
iii = åtgärdscommentar, iv = speciella värden <sup>1</sup>

| Avd nr | Areal ha<br>(-avdrag)<br>[skikt] | Ålder år | Hkl (Skikt) | SI | Virkesförråd |     | Mål klass | Trädslag | Med diam cm | Beskrivning | Åtgärd Alternativ | N ä r | Uttag inkl tillväxt |                   | Årlig tillväxt m <sup>3</sup> sk/ha | Not <sup>1</sup> |
|--------|----------------------------------|----------|-------------|----|--------------|-----|-----------|----------|-------------|-------------|-------------------|-------|---------------------|-------------------|-------------------------------------|------------------|
|        |                                  |          |             |    | ha           | avd |           |          |             |             |                   |       | %                   | m <sup>3</sup> sk |                                     |                  |
| 1      | 1,8                              |          |             |    |              |     |           |          |             | Myr         |                   |       |                     |                   |                                     |                  |

# Avdelningsbeskrivning

Skifte: 6

i = grön kommentar, ii = generell kommentar,  
iii = åtgärdscommentar, iv = speciella värden <sup>1</sup>

| Avd nr | Areal ha<br>(-avdrag)<br>[skikt] | Ålder år | Hkl (Skikt) | SI | Virkesförråd |     | Mål klass | Trädslag | Med diam cm | Beskrivning | Åtgärd Alternativ | N ä r | Uttag inkl tillväxt |                   | Årlig tillväxt m <sup>3</sup> sk/ha | Not <sup>1</sup> |
|--------|----------------------------------|----------|-------------|----|--------------|-----|-----------|----------|-------------|-------------|-------------------|-------|---------------------|-------------------|-------------------------------------|------------------|
|        |                                  |          |             |    | ha           | avd |           |          |             |             |                   |       | %                   | m <sup>3</sup> sk |                                     |                  |
| 1      | 0.6                              |          |             |    |              |     |           |          |             | Vatten      |                   |       |                     |                   |                                     |                  |
| 2      | 1.9                              |          |             |    |              |     |           |          |             | Myr         |                   |       |                     |                   |                                     |                  |

# Avdelningsbeskrivning

Skifte: 7

i = grön kommentar, ii = generell kommentar,  
iii = åtgärdskommentar, iv = speciella värden <sup>1</sup>

| Avd nr | Areal ha<br>(-avdrag)<br>[skikt] | Ålder år | Hkl (Skikt) | SI | Virkesförråd |     | Mål klass | Trädslag | Med diam cm | Beskrivning | Åtgärd Alternativ | N ä r | Uttag inkl tillväxt |                   | Årlig tillväxt m <sup>3</sup> sk/ha | Not <sup>1</sup> |
|--------|----------------------------------|----------|-------------|----|--------------|-----|-----------|----------|-------------|-------------|-------------------|-------|---------------------|-------------------|-------------------------------------|------------------|
|        |                                  |          |             |    | ha           | avd |           |          |             |             |                   |       | %                   | m <sup>3</sup> sk |                                     |                  |
| 1      | 2,5                              |          |             |    |              |     |           |          |             | Myr         |                   |       |                     |                   |                                     |                  |