

945 hektar

## Två skogsfastigheter vid Torneå- och Tarendö älvar

Skogsrika fastigheter med två egna sjöar. Fastigheterna kan köpas var för sig eller tillsammans.

### **Lovikka 3:5**

208 hektar skogsmark 18 100 skogskubikmeter

### **Lautakoski 2:13**

101 hektar skogsmark 7 100 skogskubikmeter

### **Anbud**

Budgivning startar måndag 4 juni 2018, anbud lämnas till mäklaren

### **Fastighetsmäklare**

Peter Öqvist, telefon 070-26 92 444

[peter@skogsochfastighetsbyran.se](mailto:peter@skogsochfastighetsbyran.se)

Skogs &  
Fastighetsbyrå AB

 hemnet

**F|M**  
FASTIGHETS  
MÄKLAR  
FÖRBUNDET  
**F**

# Lovikka 3:5 och Lautakoski 2:13

## Anbudsunderlag

### Försäljningsobjekt

Två obebyggda skogsfastigheter väster om Pajala.

### Fastighetsägare

Carl Töyrä, Pajala

### Försäljningsätt

Fastigheterna säljs genom budgivning med start 4 juni 2018. Anbud kan lämnas på fastigheterna tillsammans eller var för sig, enligt något av nedanstående alternativ.

1. **Gemensamt anbud** på fastigheterna Lovikka 3:5 och Lautakoski 2:13, totalt 309 hektar skogsmark 25 200 skogskubikmeter. Prisinde: 6 400 000 kr.
2. **Lovikka 3:5**, 208 hektar skogsmark 18 100 skogskubikmeter. Prisinde: 4 600 000 kr
3. **Lautakoski 2:13**, 101 hektar skogsmark 7 100 skogskubikmeter. Prisinde: 1 800 000 kr

Se bifogad sammanställning på olika prisberäkningar.

### Arealuppgifter

Arealens fördelning på ägoslag är enligt mätning på skogskarta.

	<u>Lovikka 3:5</u>	<u>Lautakoski 2:13</u>
Skogsmark	208 hektar	101 hektar
Impediment	108 hektar	57 hektar
Övrig mark	3 hektar	

### Taxeringsuppgifter 2017

	<u>Lovikka 3:5</u>	<u>Lautakoski 2:13</u>
Totalt	2 235 000 SEK	913 000 SEK
Varav skogsmark	2 148 000 SEK	849 000 SEK
Varav impediment o övr.	87 000 SEK	64 000 SEK

### Beskrivning av mark

De uppgifter om skogstillståndet som presenteras i prospektet har erhållits från en skogsbruksplan upprättad av Skogsstyrelsen 2014. Virkesförrådet har uppräknats med tillväxt till och med 2017.

**Lovikka 3:5**

Fastigheten består av ett stort skifte ca 280 hektar beläget mellan Torneå och Tarendö älv samt ett mindre skifte vid Tarendöälven.

**Lautakoski 2:13**

Fastigheten består av fyra skiften samtliga belägna på södra sidan av Tarendöälven, med fastigheten följer två sjöar.

**Naturvärden, avverkning m.m.**

I skogsbruksplanen anges 13 avdelningar med naturvärden som bör skyddas. För att definitivt klargöra avverkningsmöjligheterna måste tillstånd ansökas hos skogsstyrelsen.

**Nyttjanderätter, servitut m.m.**

Fastigheterna besväras ej av andra inskrivna och upplåtta rättigheter än ledningsrätter.

**Inteckningar och lån**

Fastigheterna säljs obelånade, det finns inga pantbrev/penninginteckningar.

**Mantal**

Fastigheten Lovikka 3:5 har 3/40 mantal.

Fastigheten Lautakoski 2:13 har 5/192 mantal

**Samfälligheter, vägar mm**

Fastigheterna har genom sitt mantal andelar i samfälligheter och gemensamhetsanläggningar m.m. enl. nedan samt Pajala allmänning.

Lovikka 3:5

Lovikka s:2, kvarnplats

Lovikka s:11, skifteslagets vattenområden

Lautakoski 2:13

Saittarova ga:6, väg till Tarendöälven samt båtplatser.

Lautakoski s:1, vägar.

Saittarova fs:14, fristående fiske inom Kalix och Tarendö älvar

Saittarova s:13, skifteslagets vattenområden i Kalix och Tarendö älvar

### **Pajala Allmänningsskog**

Allmänningsskogens andelen innebär bl.a. möjlighet till bidrag för skogsvårdsåtgärder samt möjlighet till jakt på allmänningens marker. Utdelning från Allmänningen har tidigare år varit ca 4000 kr/år för Lovikka 3:5 och 1500 kr/år för Lautakoski 2:13. Läs mer på allmänningens hemsida <http://www.pajala-allmanning.se/>

### **Jakt och fiske**

Nuvarande ägare har bedrivit enskild jakt på fastigheterna. Det finns även möjlighet till jakt på allmänningens marker 47 000 hektar.

### **Köparens besiktningsskyldighet**

Det åligger köpare att på egen hand och/eller genom konsult noggrant undersöka Fastighetens markområden och skogstillgångar. Skogsinventering sker genom stickprovsvis taxering, en beprövad teknik som ger ett uppskattat värde. Presenterade skogsuppgifter skall endast ses som hjälp vid egen skogsinventering. Avvikelse i såväl enskilda bestånd som i totalförråd kan förekomma.

### **Förvärvstillstånd**

Privatpersoner som, sedan minst ett år varit mantalsskrivna i Pajala kommun kan fritt köpa fastigheten, för övriga krävs förvärvstillstånd

### **Visning**

Intressent får på egen hand besikta fastigheterna.

### **Betalningsvillkor**

Köparen skall erlägga handpenning med 10 procent av köpeskillingen vid köpekontraktets tecknande.

### **Tillträde**

Tillträde sker senast 30 dagar från köpekontraktets upprättande, eller enligt överenskommelse.

### **Skattekonsekvenser för köpare**

Ytterligare information om köp av skogsfastigheter samt skatteinformation om skogsfastigheter kan ges av mäklaren.

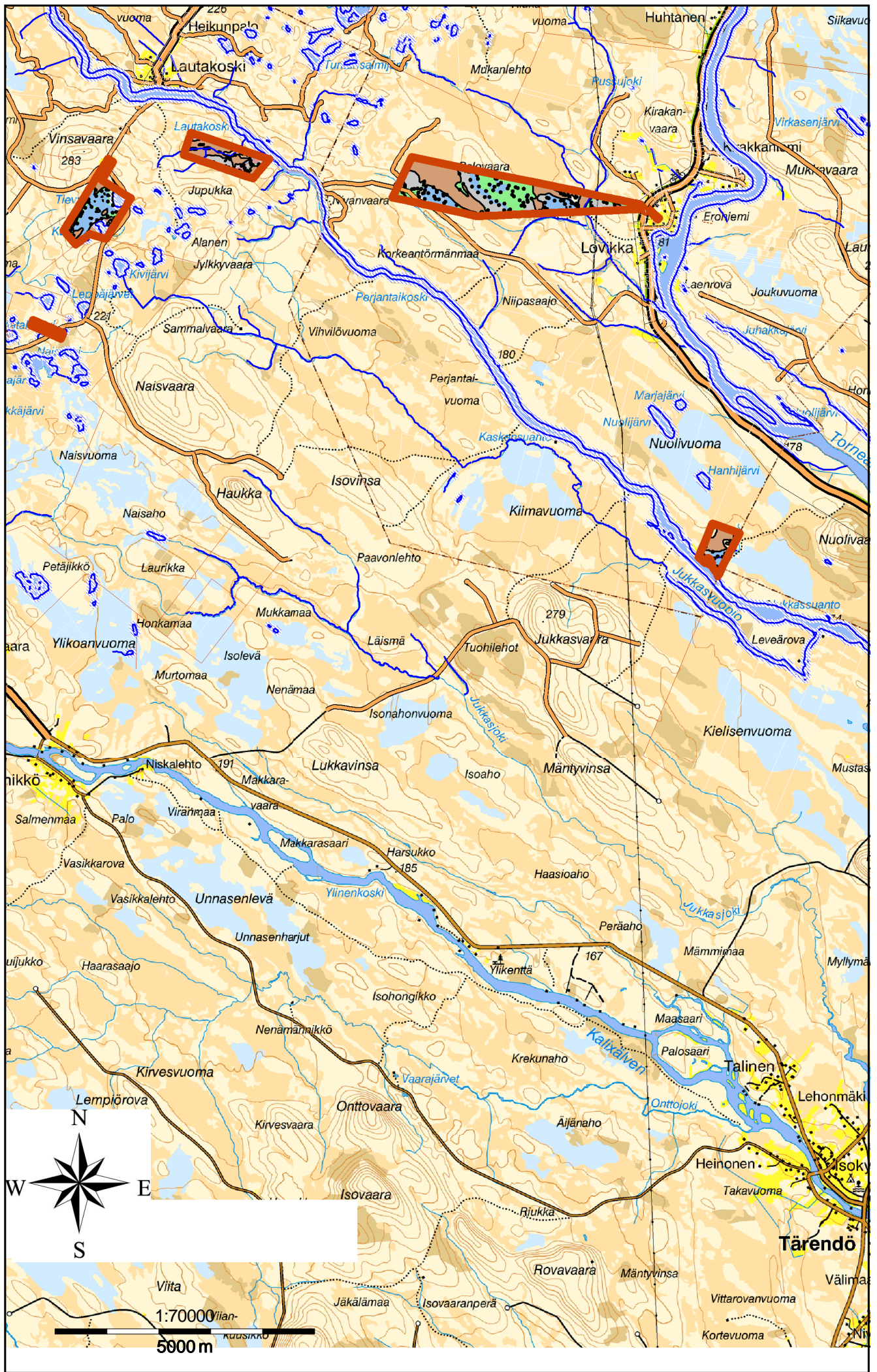
Peter Öqvist / Fastighetsmäklare

[peter@skogssochfastighetsbyran.se](mailto:peter@skogssochfastighetsbyran.se)

tfn 0920- 22 10 44, 070-26 92 444

Kungsgatan 23, 972 31 Luleå • [www.skogssochfastighetsbyran.se](http://www.skogssochfastighetsbyran.se) •







# SKOGSKARTA

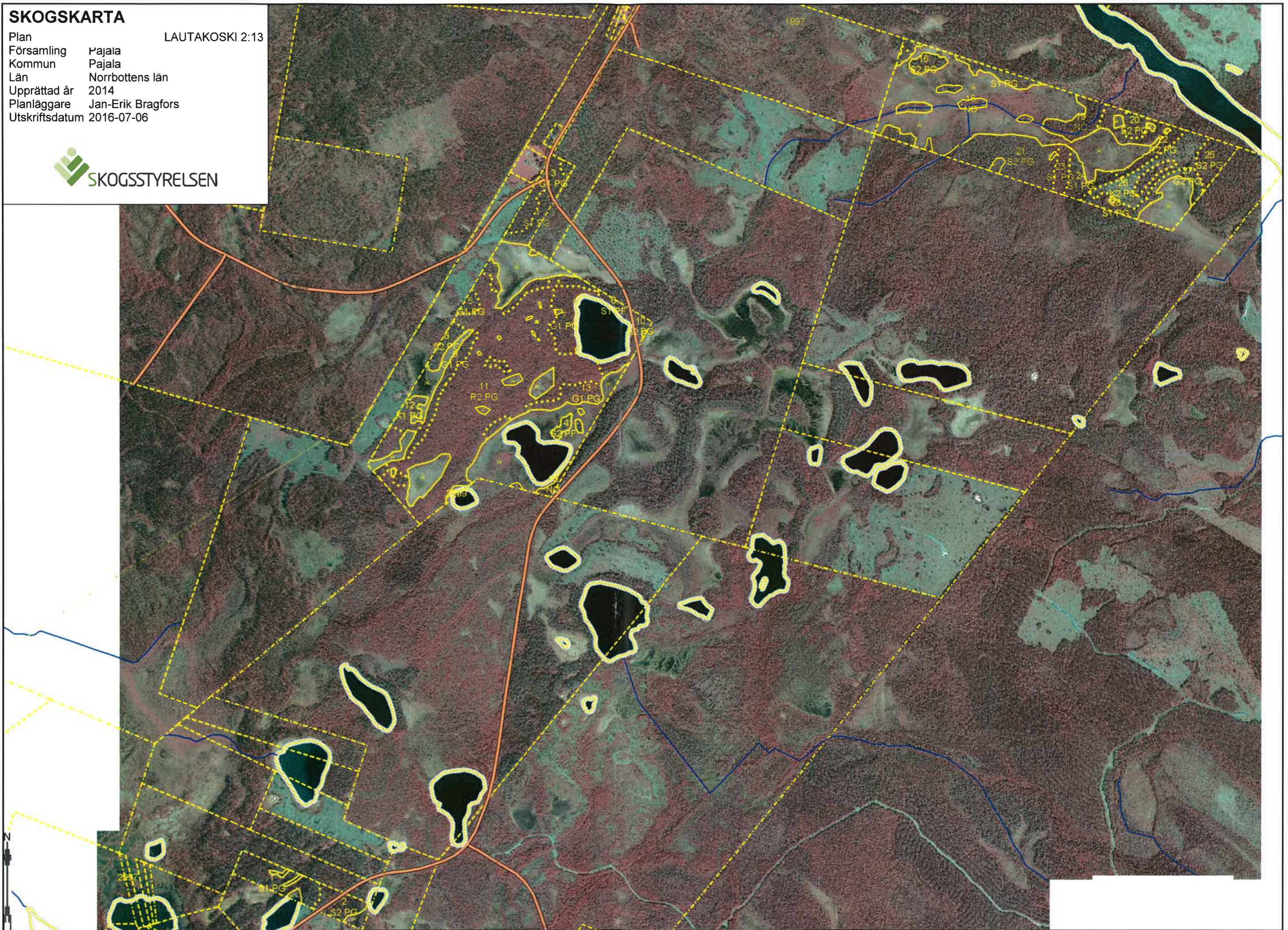
Plan LOVIKKA 3:5  
Församling Pajala  
Kommun Pajala  
Län Norrbottens län  
Upprättad år 2014  
Planläggare Jan-Erik Bragfors  
Utskriftsdatum 2016-07-06



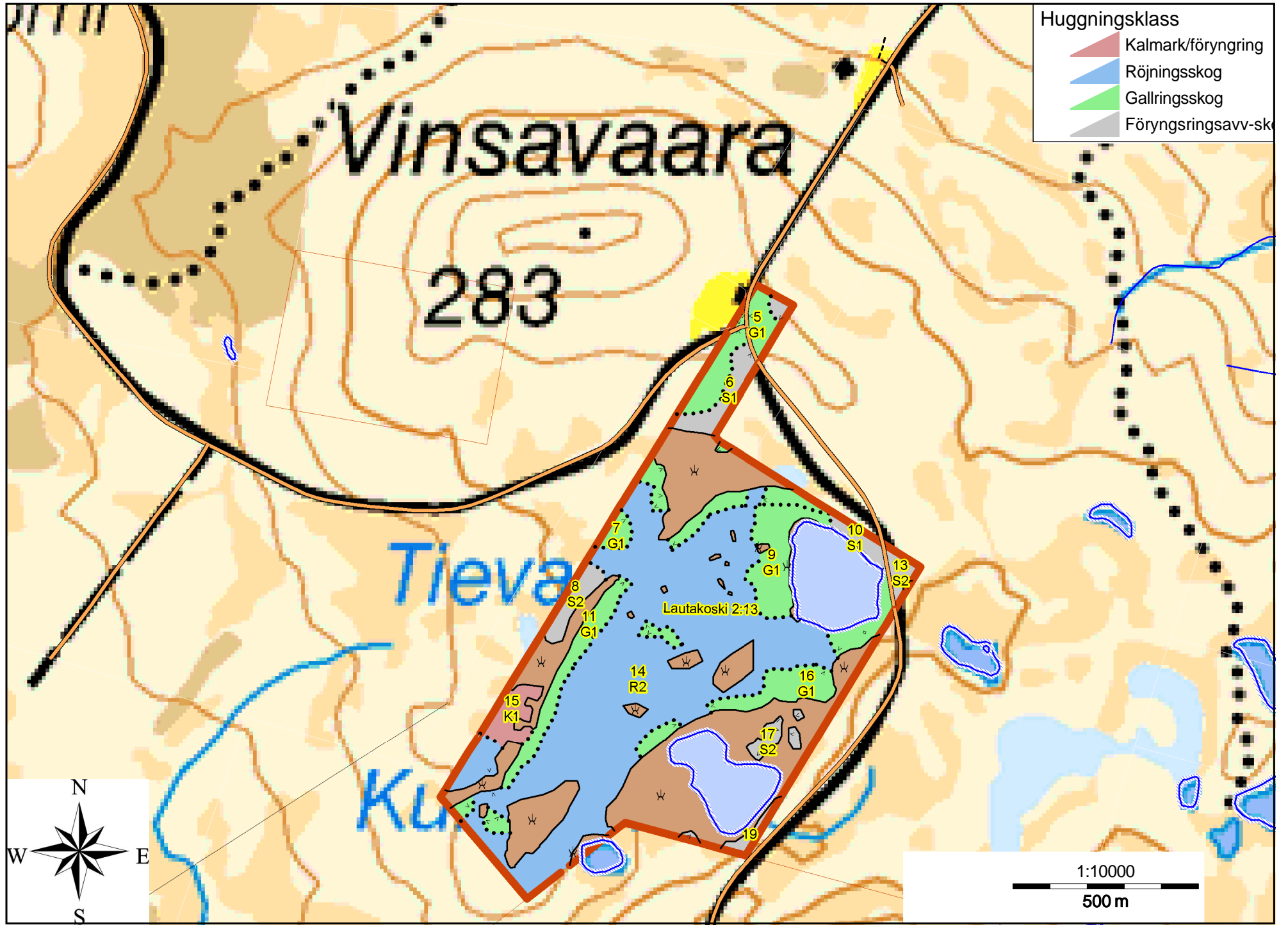


# SKOGSKARTA

Plan LAUTAKOSKI 2:13  
Församling Pajala  
Kommun Pajala  
Län Norrbottens län  
Upprättad år 2014  
Planläggare Jan-Erik Bragfors  
Utskriftsdatum 2016-07-06







Huggningsklass

	Kalmark/förnygring
	Röjningsskog
	Gallringsskog
	Föryngringsavv-sk

Vinsavaara

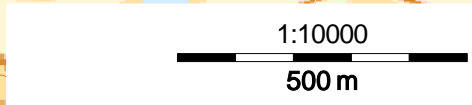
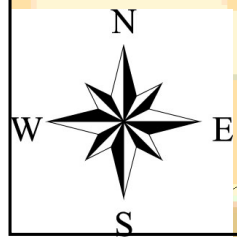
283

Tieva

Ku

Lautakoski 2:13

- 5 G1
- 6 S1
- 7 G1
- 8 S2
- 9 G1
- 10 S1
- 11 G1
- 12 S2
- 13 S2
- 14 R2
- 15 K1
- 16 G1
- 17 S2
- 18 S2
- 19





# Lautakoski

## Lautakoski

Lautakoski 2:13

20  
S2

21  
S1

22

24

25  
E2

27  
R2

26  
S2

28  
S1

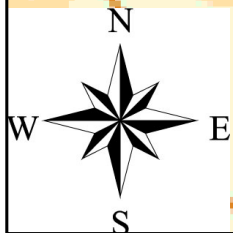
29  
S1

31  
K2

33  
S1

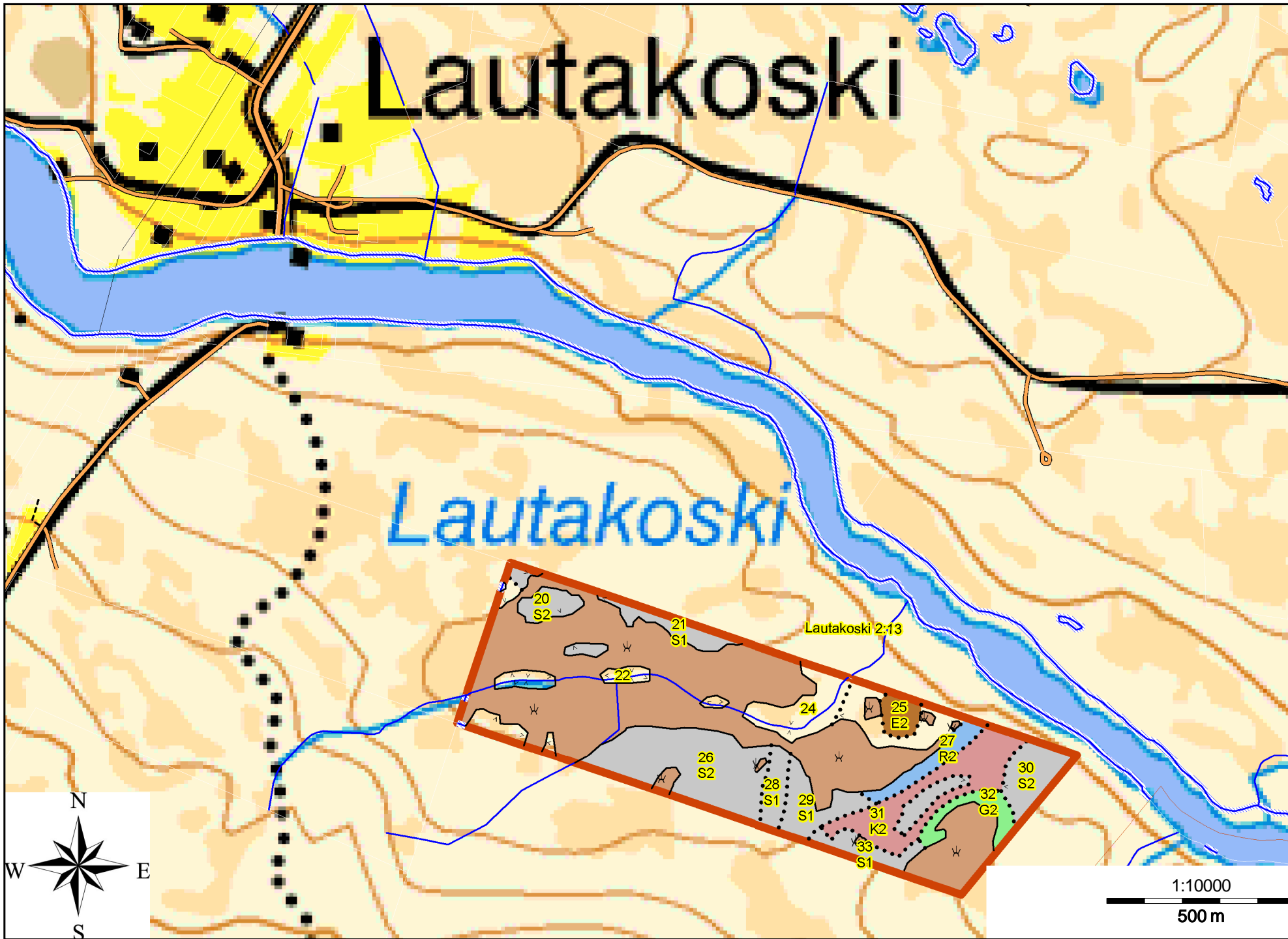
30  
S2

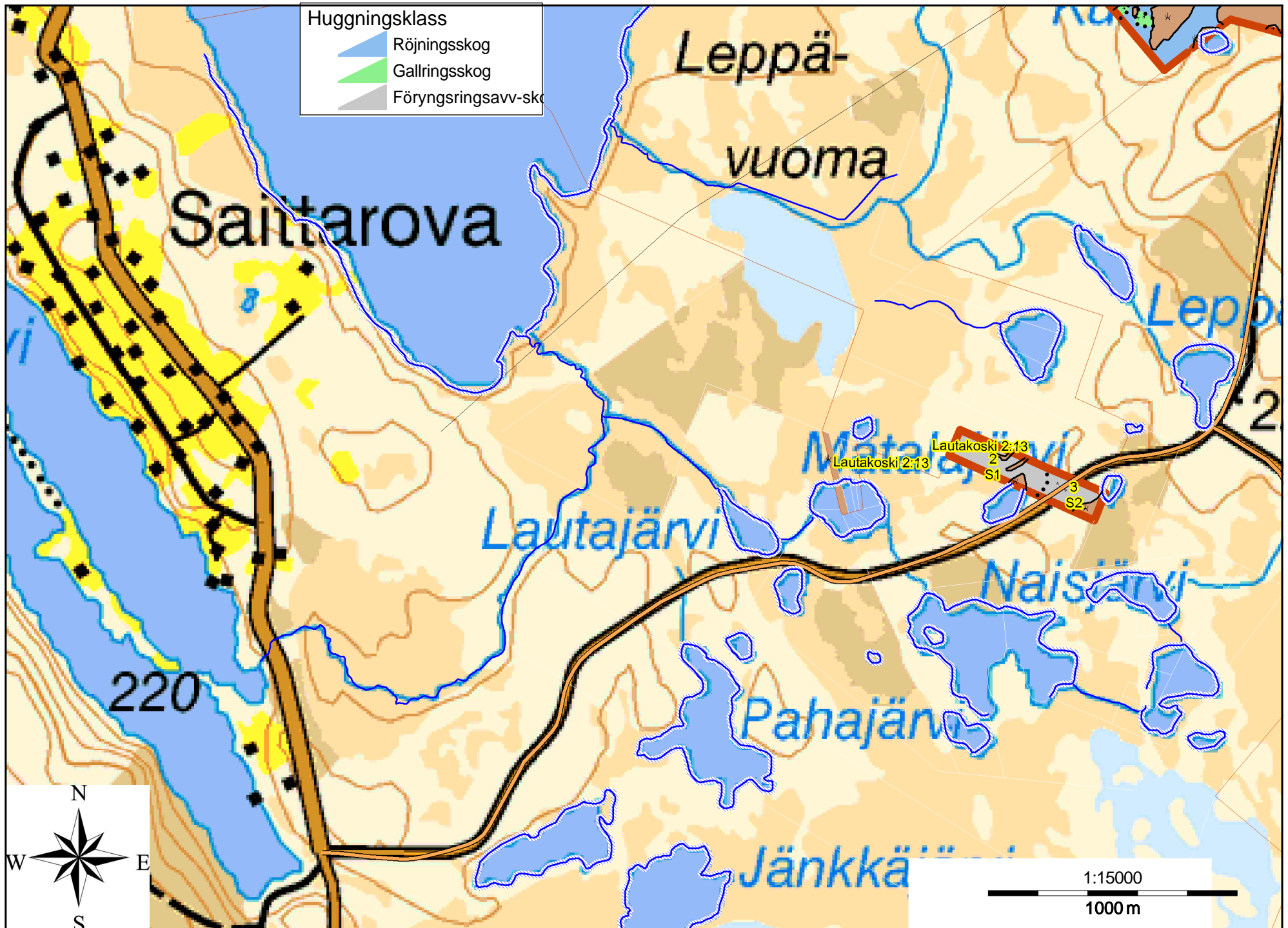
32  
G2



1:10000

500 m

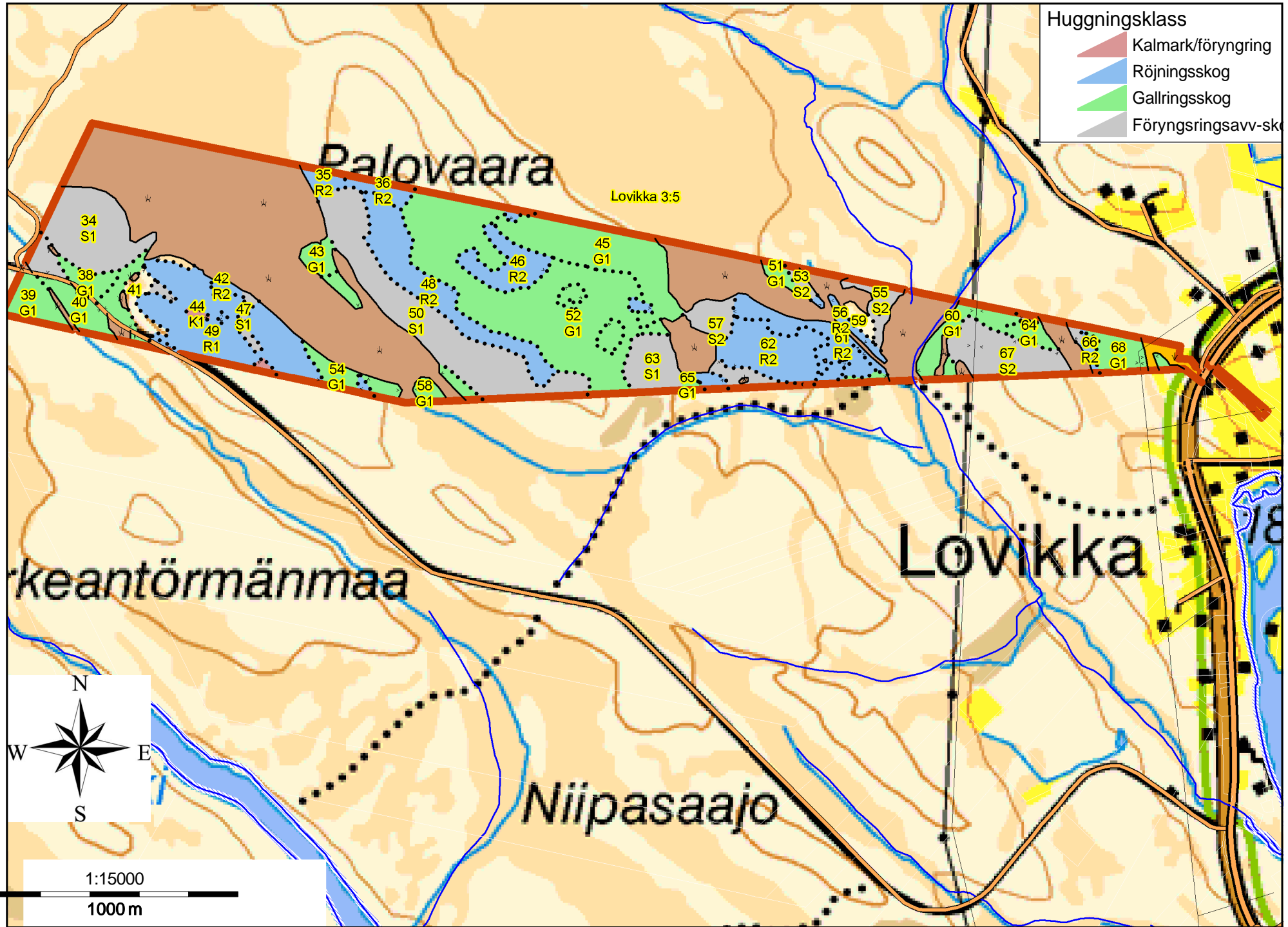






**Huggningsklass**

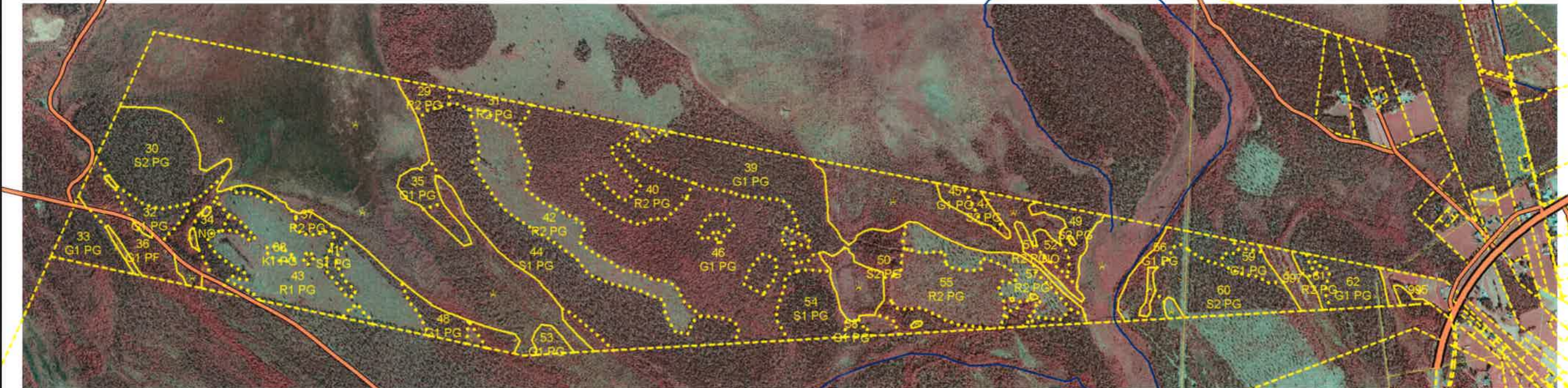
-  Kalmark/föryngring
-  Röjningsskog
-  Gallringsskog
-  Föryngringsavv-sk





# SKOGSKARTA

Plan LOVIKKA 3:5  
Församling Pajala  
Kommun Pajala  
Län Norrbottens län  
Upprättad år 2014  
Planläggare Jan-Erik Bragfors  
Utskriftsdatum 2016-07-06

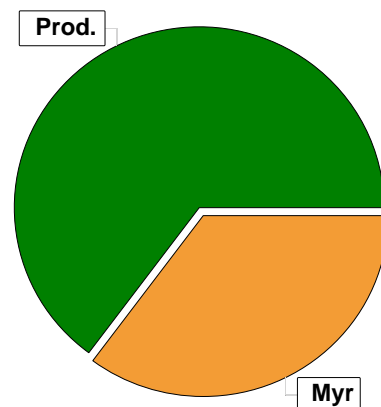




# Sammanställning över fastigheten

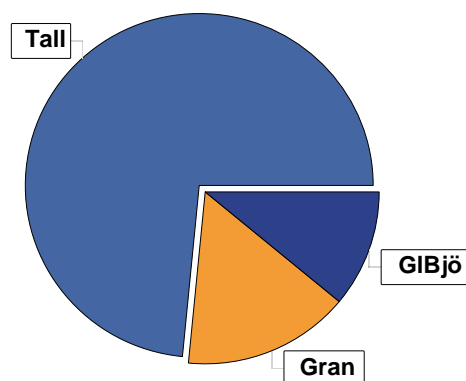
## Arealer

	hektar	%
Produktiv skogsmark	309,2	64
Myr/kärr/mosse	165,0	35
Berg/Hällmark	0,0	<1
Inäga/åker	0,0	<1
Väg och kraftledning (linjeavdrag)	1,3	<1
Annat	2,5	<1
<b>Summa landareal</b>	<b>478,0</b>	
Vatten	9,6	



## Virkesförråd

	m <sup>3</sup> sk	%
<b>Totalt</b>	<b>18405</b>	<b>73</b>
Tall	3921	16
Gran	116	<1
Löv	39	<1
Björk	2735	11
GIBjö		
<b>m<sup>3</sup>sk</b>	<b>25216</b>	
<b>Medeltal</b>		
m <sup>3</sup> sk per hektar	82	



## Bonitet

Fastighetens medelbonitet är beräknad till	m <sup>3</sup> sk per ha	3
--	--------------------------	---

## Tillväxt

Tillväxt för perioden 2017 - 2026 beräknad med hänsyn till föreslagna åtgärder	m <sup>3</sup> sk per år	821
--	--------------------------	-----

## Avverkningsförslag

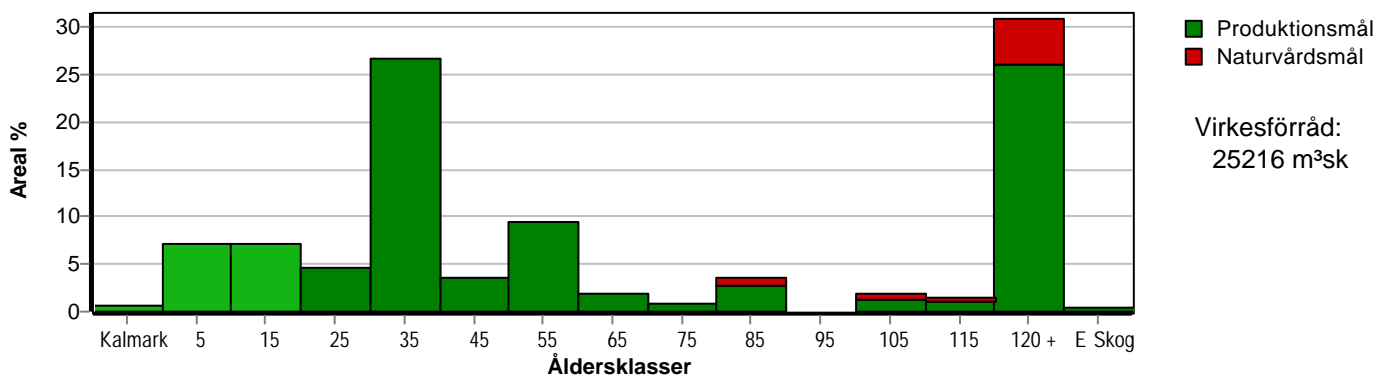
	m <sup>3</sup> sk
Föryngringsavverkning	2676
Gallring	486
<b>Totalt under perioden</b>	<b>3162</b>

Förväntad tillväxt första växtsäsongen	m <sup>3</sup> sk	833
	m <sup>3</sup> sk per ha	2,7

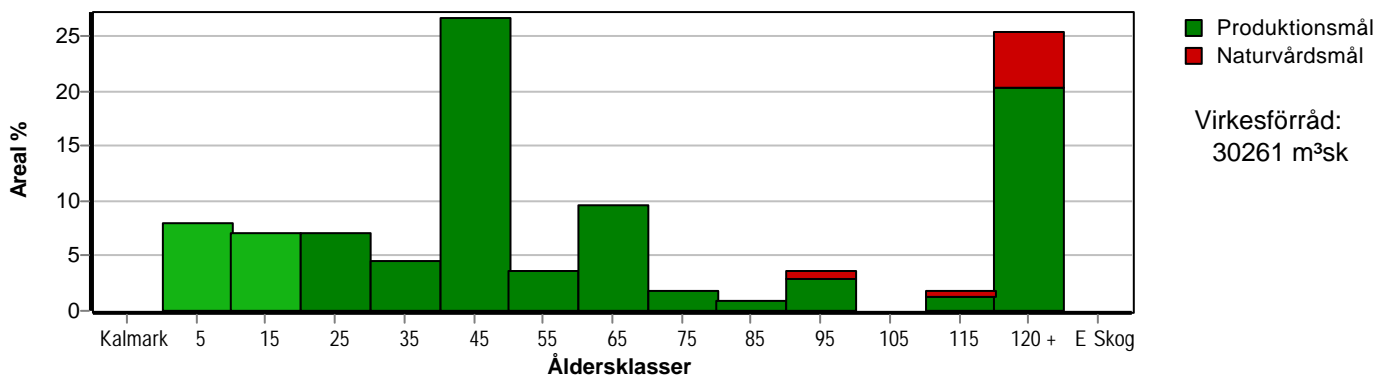
# Skogens fördelning på åldersklasser

Åldersklass	Areal		Virkesförråd						
	ha	%	Totalt m³sk	m³sk /ha	Tall %	Gran %	GIBjö %	Löv %	Björk %
<b>Kalmark</b>	2,2	1							
- 9 år	21,9	7	153	7	96	4			
10 - 19	22,0	7	221	10	93	2			4
20 - 29	14,1	5	264	19	69	17	15		
30 - 39	82,4	27	3717	45	68	8	23		1
40 - 49	11,1	4	908	82	77	4	18		
50 - 59	29,5	10	3308	112	90	2	8		
60 - 69	5,6	2	510	91	83	8	8		
70 - 79	2,9	1	441	152	85	10	5		
80 - 89	11,1	4	1130	102	30	42	26	1	
90 - 99									
100 - 109	5,6	2	687	123	47	30	22		
110 - 119	4,4	1	637	145	78	16	5		
120 +	95,4	31	13005	136	73	20	7	1	
Lågprodskog(E)	1,0		63	63	60	30	10		
ÖF/Skikt	[8,3]		172	21	98	1	1		
<b>Summa/Medel</b>	<b>309,2</b>	<b>100</b>	<b>25216</b>	<b>82</b>	<b>73</b>	<b>16</b>	<b>11</b>		

Arefördelning, aktuell



Arefördelning, om 10 år (föresatt att föreslagna åtgärder utförs)



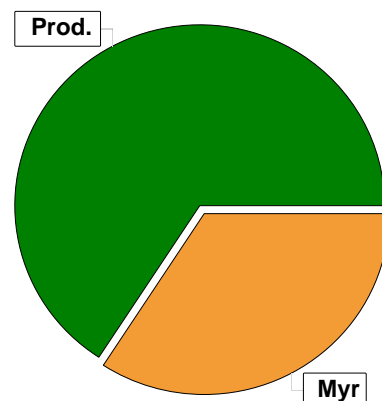
Aktuell andel kalmark och skog yngre än 20 år är 15 % (46,1 ha) och om 10 år (föresatt att föreslagna åtgärder utförs) 15 % (46,4 ha).



# Sammanställning över fastigheten

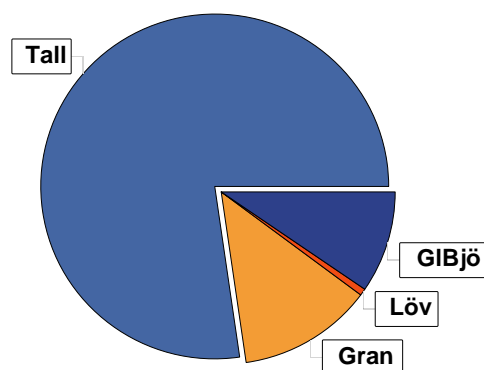
## Arealer

	hektar	%
Produktiv skogsmark	208,1	65
Myr/kärr/mosse	108,1	34
Berg/Hällmark	0,0	<1
Inäga/åker	0,0	<1
Väg och kraftledning (linjeavdrag)	1,0	<1
Annat	2,5	<1
<b>Summa landareal</b>	<b>319,7</b>	
Vatten	0,0	



## Virkesförråd

	m <sup>3</sup> sk	%
<b>Totalt</b>	<b>13975</b>	<b>77</b>
Tall	2272	13
Gran	116	1
Löv	10	<1
Björk	1714	9
GIBjö		
<b>m<sup>3</sup>sk</b>	<b>18087</b>	
<b>Medeltal</b>		
m <sup>3</sup> sk per hektar	87	



## Bonitet

Fastighetens medelbonitet är beräknad till	m <sup>3</sup> sk per ha	3,1
--	--------------------------	-----

## Tillväxt

Tillväxt för perioden 2017 - 2026 beräknad med hänsyn till föreslagna åtgärder	m <sup>3</sup> sk per år	616
--	--------------------------	-----

## Avverkningsförslag

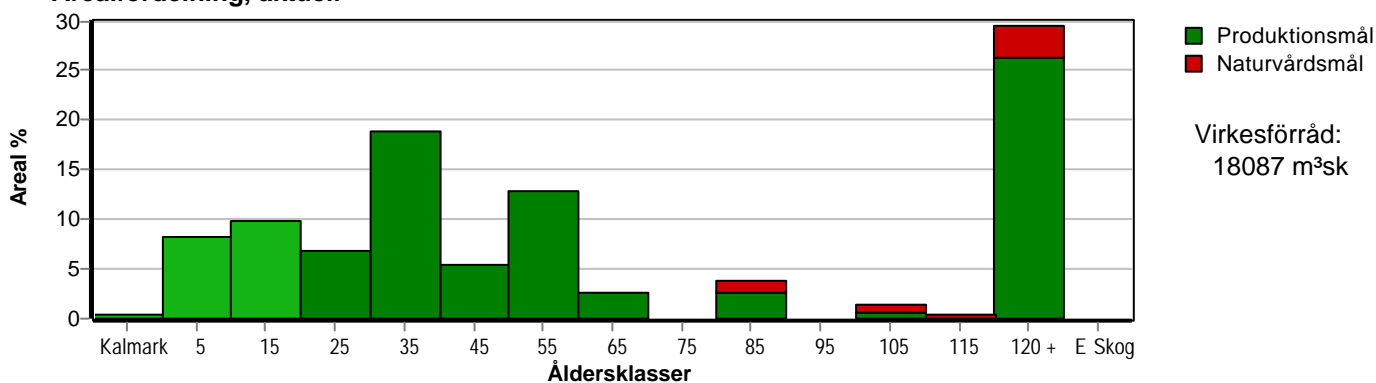
	m <sup>3</sup> sk
Förnygringsavverkning	1333
Gallring	260
<b>Totalt under perioden</b>	<b>1593</b>

Förväntad tillväxt första växtsäsongen	m <sup>3</sup> sk	613
	m <sup>3</sup> sk per ha	2,9

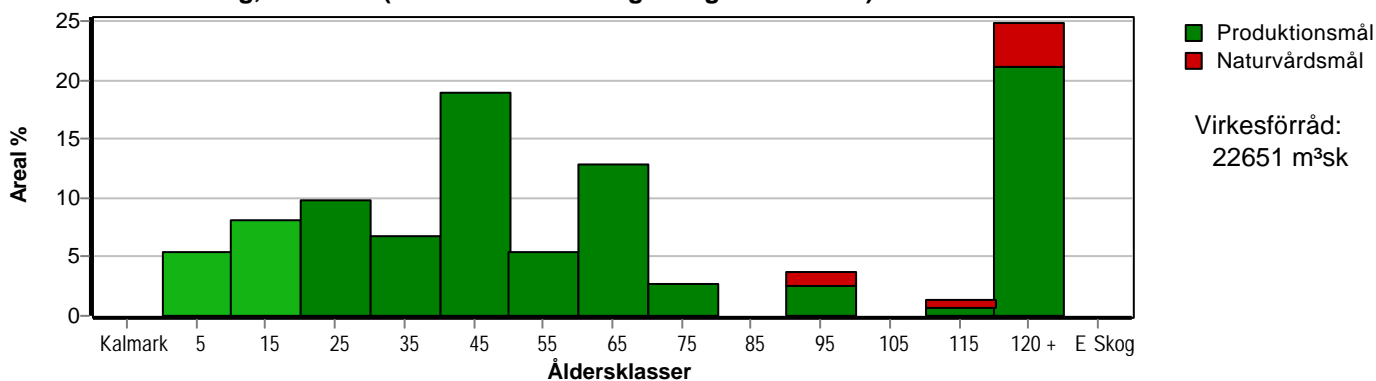
# Skogens fördelning på åldersklasser

Åldersklass	Areal		Virkesförråd						
	ha	%	Totalt m³sk	m³sk /ha	Tall %	Gran %	GIBjö %	Löv %	Björk %
<b>Kalmark</b>	0,7								
- 9 år	17,0	8	119	7	95	5			
10 - 19	20,5	10	176	9	92	3			6
20 - 29	14,1	7	264	19	69	17	15		
30 - 39	39,4	19	2474	63	80	6	14		
40 - 49	11,1	5	908	82	77	4	18		
50 - 59	26,6	13	3108	117	90	2	8		
60 - 69	5,6	3	510	91	83	8	8		
70 - 79									
80 - 89	7,8	4	879	113	34	33	31	2	
90 - 99									
100 - 109	2,9	1	325	112	56	31	13		
110 - 119	1,0		116	116		70	30		
120 +	61,4	30	9131	149	77	16	6	1	
Lågproduktkog(E) ÖF/Skikt	[4,9]		77	16	96	2	2		
<b>Summa/Medel</b>	<b>208,1</b>	<b>100</b>	<b>18087</b>	<b>87</b>	<b>77</b>	<b>13</b>	<b>9</b>	<b>1</b>	

Arefördelning, aktuell



Arefördelning, om 10 år (föresatt att föreslagna åtgärder utförs)



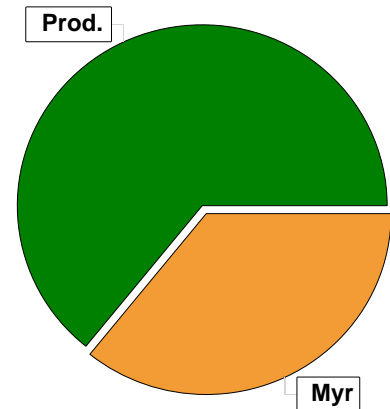
Aktuell andel kalmark och skog yngre än 20 år är 18 % (38,2 ha) och om 10 år (föresatt att föreslagna åtgärder utförs) 14 % (28,4 ha).



# Sammanställning över fastigheten

## Arealer

	hektar	%
Produktiv skogsmark	101,1	64
Myr/kärr/mosse	56,9	36
Berg/Hällmark	0,0	<1
Inäga/åker	0,0	<1
Väg och kraftledning (linjeavdrag)	0,3	<1
Annat	0,0	<1
<b>Summa landareal</b>	<b>158,3</b>	
Vatten	9,6	

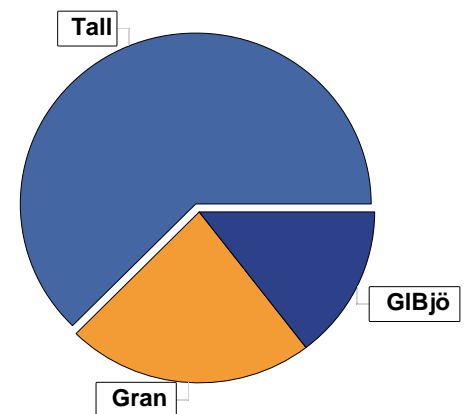


## Virkesförråd

	m³sk	%
<b>Totalt</b>		
m³sk	7129	
<b>Tall</b>	4430	63
<b>Gran</b>	1648	23
<b>Björk</b>	30	<1
<b>GIBjö</b>	1021	14

### Medeltal

m³sk per hektar	71
-----------------	----



## Bonitet

Fastighetens medelbonitet är beräknad till

m³sk per ha	2,8
-------------	-----

## Tillväxt

Tillväxt för perioden 2017 - 2026 beräknad med hänsyn till föreslagna åtgärder

m³sk per år	205
-------------	-----

## Avverkningsförslag

	m³sk
Förnygringsavverkning	1343
Gallring	226
<b>Totalt under perioden</b>	<b>1569</b>

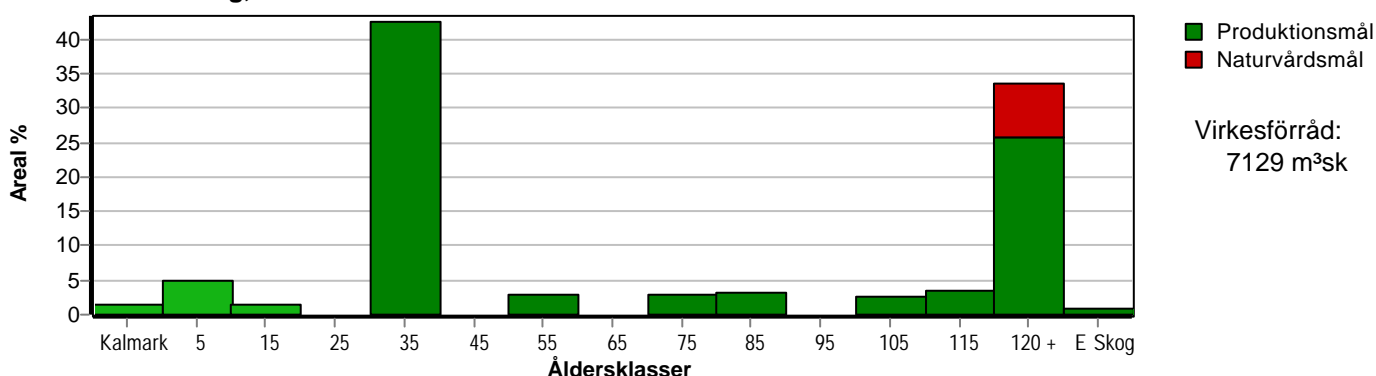
Förväntad tillväxt första växtsäsongen

m³sk	220
m³sk per ha	2,2

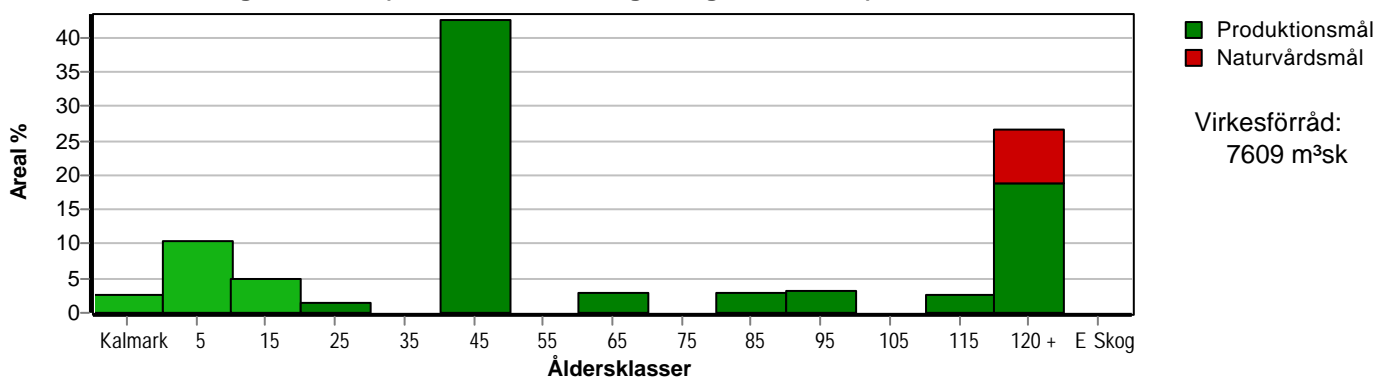
# Skogens fördelning på åldersklasser

Åldersklass	Areal		Virkesförråd					
	ha	%	Totalt m³sk	m³sk /ha	Tall %	Gran %	GIBjö %	Björk %
<b>Kalmark</b>	1,5	1						
- 9 år	4,9	5	34	7	100			
10 - 19	1,5	1	45	30	100			
20 - 29								
30 - 39	43,0	43	1243	29	44	13	40	2
40 - 49								
50 - 59	2,9	3	200	69	90		10	
60 - 69								
70 - 79	2,9	3	441	152	85	10	5	
80 - 89	3,3	3	251	76	15	75	10	
90 - 99								
100 - 109	2,7	3	362	134	39	30	31	
110 - 119	3,4	3	521	153	96	4		
120 +	34,0	34	3874	114	63	28	9	
Lågprodskog(E)	1,0	1	63	63	60	30	10	
ÖF/Skikt	[3,4]		95	28	100			
<b>Summa/Medel</b>	<b>101,1</b>	<b>100</b>	<b>7129</b>	<b>71</b>	<b>62</b>	<b>23</b>	<b>14</b>	

Arefördelning, aktuell



Arefördelning, om 10 år (föresatt att föreslagna åtgärder utförs)



Aktuell andel kalmark och skog yngre än 20 år är 8 % (7,9 ha) och om 10 år (föresatt att föreslagna åtgärder utförs) 18 % (18,0 ha).



# Avdelningsbeskrivning

Skifte: Lautakoski 2:13

i = grön kommentar, ii = generell kommentar,  
iii = åtgärdskommentar, iv = speciella värden <sup>1</sup>

Avd nr	Areal ha (-avdrag) [skikt]	Ålder år	Hkl (Skikt)	SI	Virkesförråd		Mål klass	Trädslag		Med diam cm	Beskrivning	Åtgärd Alternativ	N ä r	Uttag inkl tillväxt		Årlig tillväxt m <sup>3</sup> sk/ha	Not <sup>1</sup>
					ha	avd								%	m <sup>3</sup> sk		
2	4.0	133	S1	T18	209	836	PG	Tall 100	26	Välslutet Kuperat Blåbärstyp (30) Frisk (2)	Ingen åtgärd				3.4		
3	2.2 (-0.1)L	158	S2	T18	146	307	PG	Tall 75 Gran 25	29 22	Ojämnt Blåbärstyp (30) Frisk (2)	Föryngav Hyggesrensning (F) Markberedning (F) Plantering (F)	1 1 1 1	95	291	0.3		
4	2.0									Myr							

# Avdelningsbeskrivning

Skifte: Lautakoski 2:13

i = grön kommentar, ii = generell kommentar,  
iii = åtgärdskommentar, iv = speciella värden <sup>1</sup>

Avd nr	Areal ha (-avdrag) [skikt]	Ålder år	Hkl (Skikt)	SI	Virkesförråd		Mål klass	Trädslag		Med diam cm	Beskrivning	Åtgärd Alternativ	N ä r	Uttag inkl tillväxt		Årlig tillväxt m <sup>3</sup> sk/ha	Not <sup>1</sup>
					ha	avd								%	m <sup>3</sup> sk		
5	3.0 (-0.1)L	78	G1	T18	152	441	PG	Tall	85	18	Ojämnt	Gallring	1	25	110	3.3	
								Gran	10	16	Blåbärstyp (30)						
								GIBiö	5	13	Frisk (2)						
6	2.0	118	S1	T18	149	298	PG	Tall	100	24	Olikåldrigt	Ingen åtgärd				3.0	
											Blåbärstyp (30)						
											Frisk (2)						
7	2.9	58	G1	T16	69	200	PG	Tall	90	15	Flerskiktat	Ingen åtgärd				2.8	
								GIBiö	10	8.	Luckigt						
											Lingontyp (25) Frisk (2)						
8	1.3	158	S2	T16	116	151	PG	Tall	100	28	Lingontyp (25)	Föryngav	1	95	143	0.3	
											Frisk (2)	Hyggesrensning (F)					
												Markberedning (F)					
												Plantering (F)					
9	3.3	83	G1	G16	76	251	PG	Tall	15	19	Kantzön mot sjö	Ingen åtgärd				2.4	
								Gran	75	17	Olikåldrigt						
								GIBiö	10	14	Blåbärstyp (30) Frisk (2)						
10	0.9	138	S1	T14	86	77	PF,s 20 %	Tall	90	24	Strandskog	Ingen åtgärd				1.8	ii
								Gran	10	15	Delvis försumpat						
											Lingontyp (25) Frisk (2)						
11	3.3	38	G1	T16	36	119	PG	Tall	70	13	Olikåldrigt	Ingen åtgärd				2.4	
								Gran	5	6.	Luckigt						
								Björk	25	8.	Lingontyp (25) Frisk (2)						

# Avdelningsbeskrivning

Skifte: Lautakoski 2:13

i = grön kommentar, ii = generell kommentar,  
iii = åtgärdskommentar, iv = speciella värden <sup>1</sup>

Avd nr	Areal ha (-avdrag) [skikt]	Ålder år	Hkl (Skikt)	SI	Virkesförråd		Mål klass	Trädslag			Med diam cm	Beskrivning	Åtgärd Alternativ	N ä r	Uttag inkl tillväxt		Årlig tillväxt m <sup>3</sup> sk/ha	Not <sup>1</sup>
					ha	avd									%	m <sup>3</sup> sk		
12	9.6											Vatten						
13	0.8 (-0.1)L	138	S2	T18	159	111	PG	Tall	100	28		Ojämnt Branter Lingontyp (25) Frisk (2)	Förynq avv, fröträäd	1	90	100	0.6	
14	35.7	33	R2	T16	26	928	PG	Tall	35	12		Lövuppslag	Röjning	1	40		2.0	ii
								Gran	15	5.		Ojämnt						
								GIBjö	50	6.		Lingontyp (25) Frisk (2)						
15	1.5	0	K1	T16	0	0	PG					Lingontyp (25) Frisk (2)	Hyggesrensning	1				
												Markberedning	1					
												Plantering	1					
16	4.0	38	G1	T18	49	196	PG	Tall	70	12		Olikåldrigt	Röjning	1	30		3.2	
								Gran	10	12		Ojämnt	Ingen åtgärd (A)					
								GIBjö	20	8.		Branter						
												Lingontyp (25) Frisk (2)						
17	0.8	158	S2	T14	73	58	PF,s 20 %	Tall	90	25		Delvis försumpat	Ingen åtgärd				1.5	
								Gran	10	17		Skogsholme i myr						
												Lingontyp (25) Frisk (2)						
18	23,0											Myr						



# Avdelningsbeskrivning

Skifte: Lautakoski 2:13

i = grön kommentar, ii = generell kommentar,  
iii = åtgärdskommentar, iv = speciella värden <sup>1</sup>

Avd nr	Areal ha (-avdrag) [skikt]	Ålder år	Hkl (Skikt)	SI	Virkesförråd		Mål klass	Trädslag		Med diam cm	Beskrivning	Åtgärd Alternativ	N ä r	Uttag inkl tillväxt		Årlig tillväxt m <sup>3</sup> sk/ha	Not <sup>1</sup>
					ha	avd		%	m <sup>3</sup> sk								
19	0.5	158		T16	43	22	NO.s	Tall 90 GIBiö 10	25 8.	Glest Branter Blåbärstyp (30) Frisk (2)	Ingen åtgärd					1.0	

# Avdelningsbeskrivning

Skifte: Lautakoski 2:13

i = grön kommentar, ii = generell kommentar,  
iii = åtgärdskommentar, iv = speciella värden <sup>1</sup>

Avd nr	Areal ha (-avdrag) [skikt]	Ålder år	Hkl (Skikt)	SI	Virkesförråd		Mål klass	Trädslag		Med diam cm	Beskrivning	Åtgärd Alternativ	N ä r	Uttag inkl tillväxt		Årlig tillväxt m <sup>3</sup> sk/ha	Not <sup>1</sup>	
					ha	avd								%	m <sup>3</sup> sk			
20	1.4	128	S2	T16	86	120	PG	Tall	80	26	Luckigt	Förynqavv	1	95	114	0.2		
								Gran	20	18	Olikåldrigt	Markberedning, bränning	1					
											Skogsholme i myr	Plantering (F)	1					
											Lingontyp (25) Frisk (2)							
21	1.8	128	S1	T18	189	340	PG	Tall	100	25	Branter	Förynqavv	2	90	333	2.0	ii	
											Lingontyp (25) Frisk (2)							
22	4.7	128		G14	86	404	NO.s	Gran	70	20	Sumpskog	Ingen åtgärd				1.8		
								GIBjö	30	16	Skogsholme i myr Starr-Fräkentyp (35) Fuktig (3)							
											Myr							
23	31.9																	
24	2.7	158		G18	141	381	NO.b	Gran	70	28	Nyckelbiotop	Ingen åtgärd				2.2	ii	
								GIBjö	30	19	Smalbladig grästyp Fuktig (3)							
25	1.0	158	E2	T14	63	63	PG	Tall	60	26	Lingontyp (25)	Förynqavv	1	95	60	0.1		
								Gran	30	17	Frisk (2)	Hyggesrensning (F)	1					
								GIBjö	10	13		Markberedning (F)	1					
												Plantering (F)	1					
26	7.6	158	S2	T14	68	517	PG	Tall	45	26	Delvis försumpat	Ingen åtgärd				1.3	ii	
								Gran	45	20	Blockigt							
								GIBjö	10	14	Lingontyp (25) Frisk (2)							



# Avdelningsbeskrivning

Skifte: Lautakoski 2:13

i = grön kommentar, ii = generell kommentar,  
iii = åtgärdskommentar, iv = speciella värden <sup>1</sup>

Avd nr	Areal ha (-avdrag) [skikt]	Ålder år	Hkl (Skikt)	SI	Virkesförråd		Mål klass	Trädslag		Med diam cm	Beskrivning	Åtgärd Alternativ	N ä r	Uttag inkl tillväxt		Årlig tillväxt m <sup>3</sup> sk/ha	Not <sup>1</sup>
					ha	avd								%	m <sup>3</sup> sk		
27	1.5	18	R2	T14	30	45	PG	Tall	100		Nordslutning Lövuuppslag Luckigt Lingontyp (25) Frisk (2)	Ingen åtgärd				3.4	
28	1.3	103	S1	G16	96	125	PG	Gran GIBjö	30 70	21 19	Sumpskog Luckigt Starr-Fräkentyp (35) Fuktigt (3)	Ingen åtgärd				2.1	iv
29	2.2	128	S1	T16	106	233	PG	Tall Gran GIBjö	75 20 5	24 20 14	Luckigt Blåbärstyp (30) Frisk (2)	Ingen åtgärd				2.2	
30	3.3	148	S2	T16	96	317	PG	Tall Gran GIBjö	40 50 10	29 20 14	Glest Lingontyp (25) Frisk (2)	Föryngav Hyggesrensning (F) Markberedning (F) Plantering (F)	1 1 1 1	95	301	0.2	
31	4.9	8	K2	T16	7	34	PG	Tall	100		Delvföryngrat Lingontyp (25) Frisk (2)	Ingen åtgärd				1.7	
31	[3,4]	148	ÖF	T16	28	95	PG	Tall	100	26						0.8	
32	1.4	118	G2	T16	159	223	PG	Tall Gran	90 10	24 17	Flerskiktat Branter Lingontyp (25) Frisk (2)	Gallring Ingen åtgärd (A)	1	25	56	2.5	ii

# Avdelningsbeskrivning

Skifte: Lautakoski 2:13

i = grön kommentar, ii = generell kommentar,  
iii = åtgärdskommentar, iv = speciella värden <sup>1</sup>

Avd nr	Areal ha (-avdrag) [skikt]	Ålder år	Hkl (Skikt)	SI	Virkesförråd		Mål klass	Trädslag		Med diam cm	Beskrivning	Åtgärd Alternativ	N ä r	Uttag inkl tillväxt		Årlig tillväxt m <sup>3</sup> sk/ha	Not <sup>1</sup>
					ha	avd		%	m <sup>3</sup> sk								
33	1.4	103	S1	T16	169	237	PG	Tall 60	22	Ojämnt	Gallring	1	25	59	2.9		
								Gran 30	19	Branter	Ingen åtgärd (A)						
								GIBiö 10	14	Blåbärstyp (30)							
										Frisk (2)							

# Avdelningsbeskrivning

Skifte: Lovikka 3:5

i = grön kommentar, ii = generell kommentar,  
iii = åtgärdscommentar, iv = speciella värden <sup>1</sup>

Avd nr	Areal ha (-avdrag) [skikt]	Ålder år	Hkl (Skikt)	SI	Virkesförråd		Mål klass	Trädslag		Med diam cm	Beskrivning	Åtgärd Alternativ	N ä r	Uttag inkl tillväxt		Årlig tillväxt m <sup>3</sup> sk/ha	Not <sup>1</sup>
					ha	avd		%	m <sup>3</sup> sk								
34	12.0	138	S1	T18	179	2148	PG	Tall 100	26		Blåbärstyp (30) Frisk (2)	Ingen åtgärd				3.1	
35	1.4	38	R2	T18	44	62	PG	Tall 75 Gran 25	8. 8.		Gruppställt Luckigt Blåbärstyp (30) Frisk (2)	Röining	1	25		3.1	
35	[1.4]	148	ÖF	T18	10	14	PG	Tall 80 Gran 10 GIBjö 10	32 19 17			Avverkning ÖF	1	85	12	0.1	
36	1.7	33	R2	T18	23	39	PG	Tall 75 Gran 25	8. 6.		Luckigt Olikåldrigt Lingontyp (25) Frisk (2)	Ingen åtgärd				2.2	
37	88.9 (-0.1)L										Myr						
38	1.9	43	G1	T16	92	175	PG	Tall 90 Gran 5 GIBjö 5	12 12 10		Ojämnt Blåbärstyp (30) Frisk (2)	Gallring	3	30	64	3.9	
39	3.4	58	G1	T18	165	561	PG	Tall 100	16		Ojämnt Lingontyp (25) Frisk (2)	Gallring	1	25	140	4.4	
40	5.6 (-0.2)L	88	G1	G16	101	545	PF,s 20 %	Gran 50 GIBjö 50	19 15		Sumpskog Flerskiktat Starr-Fräkentyp (35) Fuktig (3)	Ingen åtgärd				2.6	ii,iv



# Avdelningsbeskrivning

Skifte: Lovikka 3:5

i = grön kommentar, ii = generell kommentar,  
iii = åtgärdskommentar, iv = speciella värden <sup>1</sup>

Avd nr	Areal ha (-avdrag) [skikt]	Ålder år	Hkl (Skikt)	SI	Virkesförråd		Mål klass	Trädslag		Med diam cm	Beskrivning	Åtgärd Alternativ	N ä r	Uttag inkl tillväxt		Årlig tillväxt m <sup>3</sup> sk/ha	Not <sup>1</sup>
					ha	avd								%	m <sup>3</sup> sk		
41	2.4	88		T16	139	334	NO.s	Tall 90 Gran 5 Löv 5	20 19 17	Berg- eller rasbrant Flerskiktat Lingontyp (25) Frisk (2)	Ingen åtgärd					3.4	
42	1.1	33	R2	T16	31	34	PG	Tall 80 Gran 10 GIBjö 10	9. 4. 6.	Delvis försumpat Olikåldrigt Lingontyp (25) Frisk (2)	Ingen åtgärd					2.6	
43	1.6	43	G1	T18	72	115	PG	Tall 85 Gran 15	12 10	Ojämnt Lingontyp (25) Frisk (2)	Ingen åtgärd					4.0	
44	0.7	0	K1	T18	0	0	PG			Blåbärstyp (30) Frisk (2)	Markberedning Plantering	1 1					
45	12.8	58	G1	T18	132	1690	PG	Tall 90 GIBjö 10	18 12	Gallrat Blåbärstyp (30) Frisk (2)	Ingen åtgärd					4.5	
46	4.8	43	R2	T18	88	422	PG	Tall 95 GIBjö 5	11 9.	Välslutet Blåbärstyp (30) Frisk (2)	Ingen åtgärd					4.5	
47	1.4	103	S1	T18	129	181	PG	Tall 100	20	Gallrat Lingontyp (25) Frisk (2)	Ingen åtgärd					3.0	

# Avdelningsbeskrivning

Skifte: Lovikka 3:5

i = grön kommentar, ii = generell kommentar,  
iii = åtgärdskommentar, iv = speciella värden <sup>1</sup>

Avd nr	Areal ha (-avdrag) [skikt]	Ålder år	Hkl (Skikt)	SI	Virkesförråd		Mål klass	Trädslag	Med diam cm	Beskrivning	Åtgärd Alternativ	N ä r	Uttag inkl tillväxt		Årlig tillväxt m <sup>3</sup> sk/ha	Not <sup>1</sup>
					ha	avd							%	m <sup>3</sup> sk		
48	10.8	13	R2	T18	9	97	PG	Tall 85 Gran 5 Björk 10	2. 1. 2.	Lövuppslag Älgskador Blåbärstyp (30) Frisk (2)	Röjning Löv	2	35		2.2	
49	17.0	8	R1	T18	7	119	PG	Tall 95 Gran 5		Ojämnt Lövuppslag Lingontyp (25) Frisk (2)	Återväxtkontroll	1			1.9	
50	19.5	123	S1	T18	169	3296	PG	Tall 95 Gran 2 Löv 3	25 20 17	Gallrat Blåbärstyp (30) Frisk (2)	Ingen åtgärd				3.2	ii
51	0.9	68	G1	T12	76	68	PG	Tall 40 Gran 30 GIBjö 30	18 14 11	Försumpat Dikat Lingontyp (25) Fuktig (3)	Ingen åtgärd				2.4	
52	34.5	38	G1	T18	67	2312	PG	Tall 80 Gran 5 GIBjö 15	12 7. 7.	Ojämnt Gruppställt Lingontyp (25) Frisk (2)	Gallring	4	25		4.1	ii
53	0.8	148	S2	G16	159	127	PG	Gran 80 GIBjö 20	26 17	Lingontyp (25) Frisk (2)	Föryngav Markberedning, bränning Plantering (F) Ingen åtgärd (A)	1 1 1	95	121	0.3	

# Avdelningsbeskrivning

Skifte: Lovikka 3:5

i = grön kommentar, ii = generell kommentar,  
iii = åtgärdscommentar, iv = speciella värden <sup>1</sup>

Avd nr	Areal ha (-avdrag) [skikt]	Ålder år	Hkl (Skikt)	SI	Virkesförråd		Mål klass	Trädslag		Med diam cm	Beskrivning	Åtgärd Alternativ	N ä r	Uttag inkl tillväxt		Årlig tillväxt m <sup>3</sup> sk/ha	Not <sup>1</sup>
					ha	avd								%	m <sup>3</sup> sk		
54	1.8	58	G1	T18	79	142	PG	Tall 100	15	Luckigt Olikåldrigt Lingontyp (25) Frisk (2)	Ingen åtgärd					3.3	
55	2.3	148	S2	T16	116	267	PG	Tall 40 Gran 50 GIBjö 10	26 21 14	Ojämnt Blåbärstyp (30) Frisk (2)	Förynqav Markberedning, bränning Plantering (F)	1 1 1	95	253		0.2	
56	2.4	43	R2	B14	59	142	PG	Gran 10 GIBjö 90	10 9.	Dikat Ojämnt Starr-Fräkentyp (35) Fuktig (3)	Gallring Röjning	1	30	42		2.2	ii,iv
57	4.3	138	S2	G18	149	641	PG	Gran 70 GIBjö 30	25 19	Delvis sumpskog Blåbärstyp (30) Fuktig (3)	Ingen åtgärd					2.7	ii
58	3.7	58	G1	T12	61	226	PG	Tall 40 Gran 30 GIBjö 30	14 12 9.	Försumpat Dikat Starr-Fräkentyp (35) Fuktig (3)	Ingen åtgärd					2.3	
59	1.0	118		G16	116	116	NO,s	Gran 70 GIBjö 30	19 13	Sumpskog Smalbladig grästyp Fuktig (3)	Ingen åtgärd					2.5	
60	4.8 (-0.1)L	63	G1	T16	94	442	PG	Tall 90 Gran 5 GIBjö 5	15 13 13	Ojämnt Gallrat Lingontyp (25) Frisk (2)	Ingen åtgärd					3.3	ii



# Avdelningsbeskrivning

Skifte: Lovikka 3:5

i = grön kommentar, ii = generell kommentar,  
iii = åtgärdskommentar, iv = speciella värden <sup>1</sup>

Avd nr	Areal ha (-avdrag) [skikt]	Ålder år	Hkl (Skikt)	SI	Virkesförråd		Mål klass	Trädslag		Med diam cm	Beskrivning	Åtgärd Alternativ	N ä r	Uttag inkl tillväxt		Årlig tillväxt m <sup>3</sup> sk/ha	Not <sup>1</sup>
					ha	avd		%	m <sup>3</sup> sk								
61	5.7	13	R2	T16	9	51	PG	Tall	100	2.	Lövuppslag Gruppställt Lingontyp (25) Frisk (2)	Röjning	2	30		2.0	
61	13.51	148	ÖF	T16	18	63	PG	Tall	100	32		Avverkning ÖF	1	90	57	0.1	
62	8.8	28	R2	T16	21	185	PG	Tall GIBiö	90 10	8. 4.	Luckigt Röjt Lingontyp (25) Frisk (2)	Ingen åtgärd				2.2	
63	4.7	128	S1	T18	169	794	PG	Tall Gran	90 10	25 20	Blåbärstyp (30) Frisk (2)	Ingen åtgärd				3.1	
64	1.4	53	G1	T16	69	97	PG	Tall GIBiö	95 5	14 10	Lingontyp (25) Frisk (2)	Ingen åtgärd				3.1	
65	0.4	48	G1	T18	135	54	PG	Tall GIBiö	85 15	14 12	Gruppställt Lingontyp (25) Frisk (2)	Gallring	1	25	14	4.4	
66	0.7	33	R2	T16	39	27	PG	Tall	100	8.	Gruppställt Luckigt Lingontyp (25) Frisk (2)	Röjning	1	25		3.1	
67	8.1 (-0,5)L	133	S2	T16	126	958	PG	Tall	100	24	Lingontyp (25) Frisk (2)	Förnyg avv, skärm	2	85	890	1.5	

# Avdelningsbeskrivning

Skifte: Lovikka 3:5

i = grön kommentar, ii = generell kommentar,  
iii = åtgärdskommentar, iv = speciella värden <sup>1</sup>

Avd nr	Areal ha (-avdrag) [skikt]	Ålder år	Hkl (Skikt)	SI	Virkesförråd		Mål klass	Trädslag		Med diam cm	Beskrivning	Åtgärd Alternativ	N ä r	Uttag inkl tillväxt		Årlig tillväxt m <sup>3</sup> sk/ha	Not <sup>1</sup>
					ha	avd		%	m <sup>3</sup> sk								
68	3.6 (-0.1)L	53	G1	T18	112	392	PG	Tall	100	15	Gallrat Lingontyp (25) Frisk (2)	Ingen åtgärd				4.5	
69	2,5										Övrig landareal						

# Avdelningsbeskrivning

Skifte: Lovikka 3:5

i = grön kommentar, ii = generell kommentar,  
iii = åtgärdskommentar, iv = speciella värden <sup>1</sup>

Avd nr	Areal ha (-avdrag) [skikt]	Ålder år	Hkl (Skikt)	SI	Virkesförråd		Mål klass	Trädslag		Med diam cm	Beskrivning	Åtgärd Alternativ	N ä r	Uttag inkl tillväxt		Årlig tillväxt m <sup>3</sup> sk/ha	Not <sup>1</sup>
					ha	avd								%	m <sup>3</sup> sk		
70	0.3	23	R2	T16	21	6	PG	Tall 90 Gran 10	6. 3.	Planterat Lingontyp (25) Frisk (2)	Ingen åtgärd				2.6		
71	2.0	128		G14	96	192	NO.s	Gran 70 GIBjö 30	19 15	Sumpskog Starr-Fräkentyp (35) Fuktig (3)	Ingen åtgärd				2.0		
72	19.3									Myr							
73	3.4	128		G12	53	180	NO.s	Gran 65 GIBjö 35	15 13	Sumpskog Olikåldrigt Starr-Fräkentyp (35) Fuktig (3)	Ingen åtgärd				1.2		
74	3.4	128	S1	G16	116	394	PF,s 20 %	Gran 70 GIBjö 30	20 16	Sumpskog Varierande bonitet Starr-Fräkentyp (35) Fuktig (3)	Ingen åtgärd				2.3	ii	
75	1.0	23	R2	T12	13	13	PG	Tall 70 Gran 10 GIBjö 20	4. 2. 4.	Försumpat Kråkbär-Ljungtyp (20) Fuktig (3)	Ingen åtgärd				1.7	ii	
76	4.0	13	R1	G16	7	28	PG	Tall 100		Försumpat Lövuppslag Starr-Fräkentyp (35) Fuktig (3)	Lövröjning	1			2.2	ii	
77	1.4	138		G16	96	134	NO.s	Gran 70 GIBjö 30	22 17	Kantzön mot Starr-Fräkentyp (35) Fuktig (3)	Ingen åtgärd				1.9	ii	



# Avdelningsbeskrivning

Skifte: Lovikka 3:5

i = grön kommentar, ii = generell kommentar,  
iii = åtgärdscommentar, iv = speciella värden <sup>1</sup>

Avd nr	Areal ha (-avdrag) [skikt]	Ålder år	Hkl (Skikt)	SI	Virkesförråd		Mål klass	Trädslag		Med diam cm	Beskrivning	Åtgärd Alternativ	N ä r	Uttag inkl tillväxt		Årlig tillväxt m <sup>3</sup> sk/ha	Not <sup>1</sup>
					ha	avd								%	m <sup>3</sup> sk		
78	1.5	108		G16	96	144	NO.s	Gran 70 GIBiö 30	20 17		Kantzön mot Blåbärstyp (30) Frisk (2)	Ingen åtgärd				2.3	
79	4.0	23	R2	G14	15	60	PG	Gran 70 GIBiö 30	3. 4.		Glest Försumpat Kråkbär-Ljungetyp (20) Fuktig (3)	Ingen åtgärd				2.0	

# Sammanställning av resultat från officiella värdeindikatorer

Norra Skogsägarna	1	<a href="https://www.norraskogsbyran.se/marknadsutveckling/vardeindikator">https://www.norraskogsbyran.se/marknadsutveckling/vardeindikator</a>
LRF Konsult	2	<a href="https://www.lrfkonsult.se/varatjanster/fastighetsformedling/vardeindikatorn">https://www.lrfkonsult.se/varatjanster/fastighetsformedling/vardeindikatorn</a>
Areal	3	<a href="http://areal.se/varderingssnurra/">http://areal.se/varderingssnurra/</a>

	<u>Areal / skogsmark</u>	<u>Total Virkesvolym</u>	<u>volym/ha m3sk/ha</u>	<u>1 Pris</u>	<u>1 Kr/m3sk</u>	<u>2 Pris</u>	<u>2 Kr/m3sk</u>	<u>3 Pris</u>	<u>3 Kr/m3sk</u>
Pajala Lovikka 3:5	208	18087	87	4 800 000 kr	265 kr	4 561 000 kr	252	4 455 360 kr	246 kr
Pajala Lautakoski 2:	101	7129	71	2 000 000 kr	281 kr	2 200 000 kr	309	1 363 500 kr	191 kr
Summa	309	25216	82	6 800 000 kr	270 kr	6 761 000 kr	268	5 818 860 kr	231 kr
Fastigheterna värderade tillsammans som en fastighet	309	25216	82	6 800 000 kr	270 kr	6 350 000 kr	252 kr	6 618 780 kr	262 kr

	<u>Lovikka 3:5</u>	<u>Lovikka 3:5</u>	<u>Lautakoski 2:13</u>	<u>Lautakoski 2:13</u>	<u>Fastigheterna tillsammans</u>
<b>Medelpris enl ovanst tabell :</b>	255 kr	4 605 453 kr	260 kr	1 854 500 kr	
<b>Summering av Lovikka + Lautakoski tillsammans :</b>					6 459 953 kr    256 kr
<b>Fastigheterna värderade tillsammans som <u>en</u> fastighet</b>					6 589 593 kr    261 kr

# Anbudsblankett

## 1. Anbud på fastigheterna Lovikka 3:5 och Lautakoski 2:13 tillsammans

Undertecknad lämnar härmed ett bud om \_\_\_\_\_ kr.

\_\_\_\_\_ Text

## 2. Anbud på fastigheten Lovikka 3:5

Undertecknad lämnar härmed ett bud om \_\_\_\_\_ kr.

\_\_\_\_\_ Text

## 3. Anbud på fastigheten Lautakoski 2:13

Undertecknad lämnar härmed ett bud om \_\_\_\_\_ kr.

\_\_\_\_\_ Text

Undertecknad är medveten om de villkor för försäljningen som angivits i anbudsunderlaget.

*Ort och datum*

\_\_\_\_\_  
*Namnunderskrift*

\_\_\_\_\_  
*Namnförtydligande*

\_\_\_\_\_  
*Adress*

\_\_\_\_\_  
*Telefon dagtid/kvällstid*

\_\_\_\_\_  
*Postadress*