



Skogsfastighet vid Inre Bjurtsträsk

Mindre skogsfastighet i ett skifte belägen vid Inre Bjurtsträsket. Skiftet ligger mycket lättåtkomligt och genomkorsas av flera skogsbilvägar. På skiftet finns en mycket fin tomtplats med högt läge mot sjön. Jakträtt i Alviks jaktområde medföljer.

Arealuppgifter

Totalt 48 hektar varav 41 hektar skogsmark
Virkesförråd 3200 skogskubikmeter

Anbudsdatum

Måndagen den 13 november 2017
Utgångspris: 900 000 kr

Fastighetsmäklare

Peter Öqvist, telefon 0920-22 10 44, 070-26 92 444
peter@skogsochfastighetsbyran.se

Skogs &
Fastighetsbyrån AB



Anbudsunderlag

Försäljningsobjekt

Mindre skogsfastighet i ett skifte belägen vid Inre Bjursträsket. Skiftet ligger mycket lättåtkomligt genomkorsas av flera skogsbilvägar. På skiftet finns mycket fin tomtplats med högt och vackert läge mot sjön.

Fastighetsägare

Maj-Britt och Ragnvald Boman

Arealuppgifter

Arealens fördelning på ägoslag är enligt mätning på karta:

| | |
|---------------------------|-------------|
| Skogsmark | 41,3 hektar |
| Impediment och övrig mark | 7,9 hektar |
| Övrig mark | 0,2 hektar |

Taxeringsvärde

| | |
|--------|-------------|
| Totalt | 551. 000 kr |
|--------|-------------|

Beskrivning av mark

De uppgifter om skogstillståndet som presenteras i detta underlag har erhållits från skogsbruksplan upprättad av Risbergs Skogskonsult AB under augusti 2017.

Observera att normal naturvårdshänsyn i samband med avverkningar kan innebära att kantzoner, fågelträd m.m. måste kvarlämnas. I skogsbeskrivningen har inte hänsyn tagits till detta.

Nyttjanderätter, servitut m.m.

Fastigheten belastas inte av andra upplåtelser än två vägservitut

Inteckningar och lån

Inga pantbrev medföljer. Befintliga inteckningen som är gemensamma för flera fastigheter, kommer att dödas i denna fastighet, fastigheten säljs fri från skulder.

Jakt

Fastighetens ingår i Alviks jaktområde, jakträtten övertas av köparen på tillträdesdagen.

Köparens besiktningsskyldighet

Det åligger köpare att på egen hand och/eller genom konsult noggrant undersöka fastighetens skogstillgångar. Säljarna kommer att i köpeavtalet friskriva sig från ansvar för Fastighetens skick varför det blir extra viktigt att själv bedöma detta.

Försäljningsätt

Anbud kan lämnas muntligt eller skriftligt till mäklaren senast måndagen den 13/11 2017, adress: Skogs- & Fastighetsbyrån AB, Kungsgatan 23, 972 31 Luleå. Anbudet skall vara märkt "Alvik". Säljarna förbehåller sig fri prövningsrätt. Bifogad blankett kan gärna användas till inlämning av anbud. Säljarna förbehåller sig rätten att hålla en efterföljande förhandling mellan de högsta budgivarna. Utgångspris: 900 000 kr

Betalningsvillkor

Köparen skall erlägga handpenning med 10 procent av köpeskillingen vid köpekontraktets tecknande.

Tillträde

Tillträde ske sker enligt överenskommelse.

Skattekonsekvenser för köpare

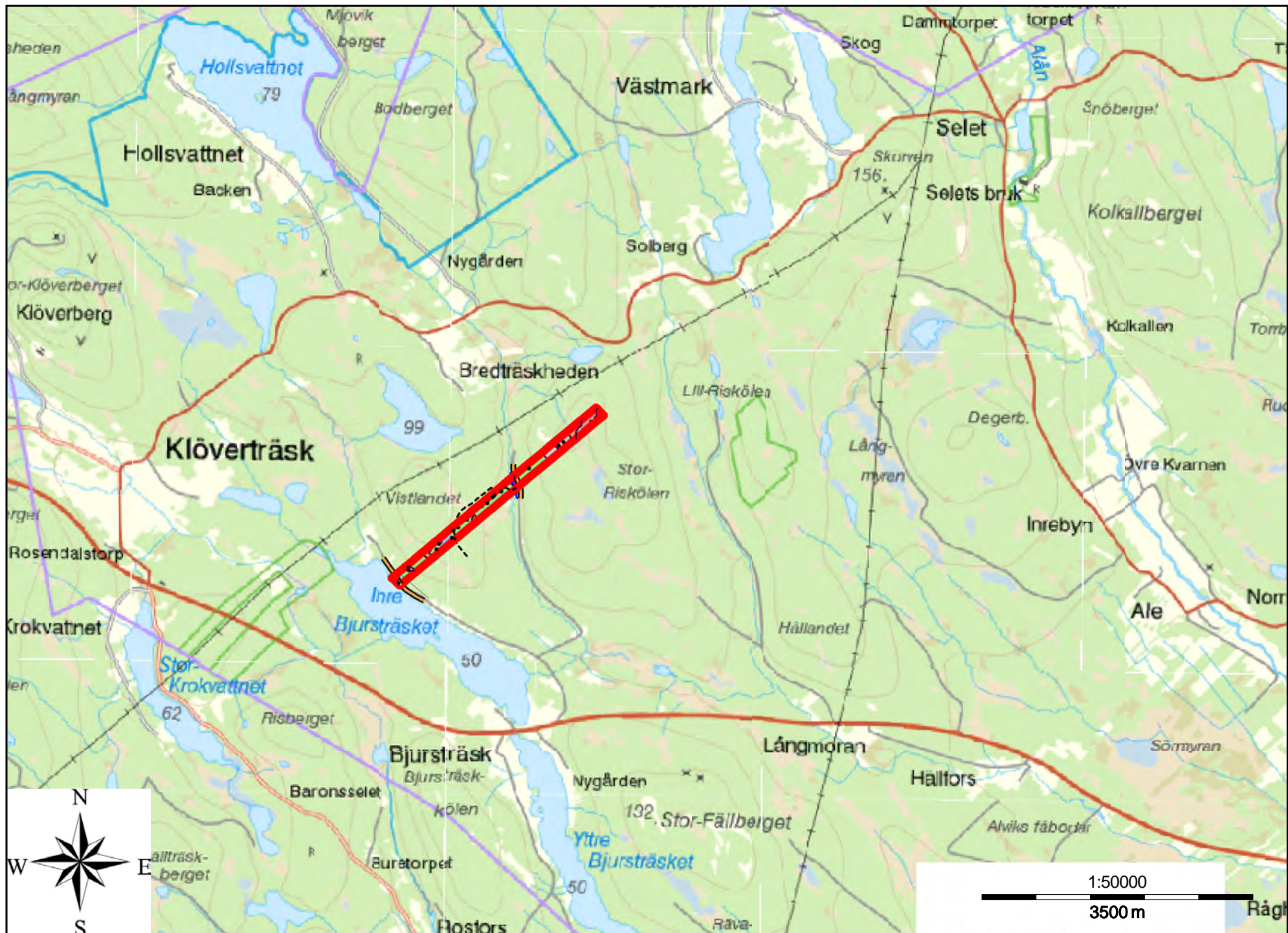
För ytterligare frågor, skatteinformation m.m. i samband med fastighetsköp kontakta mäklaren.

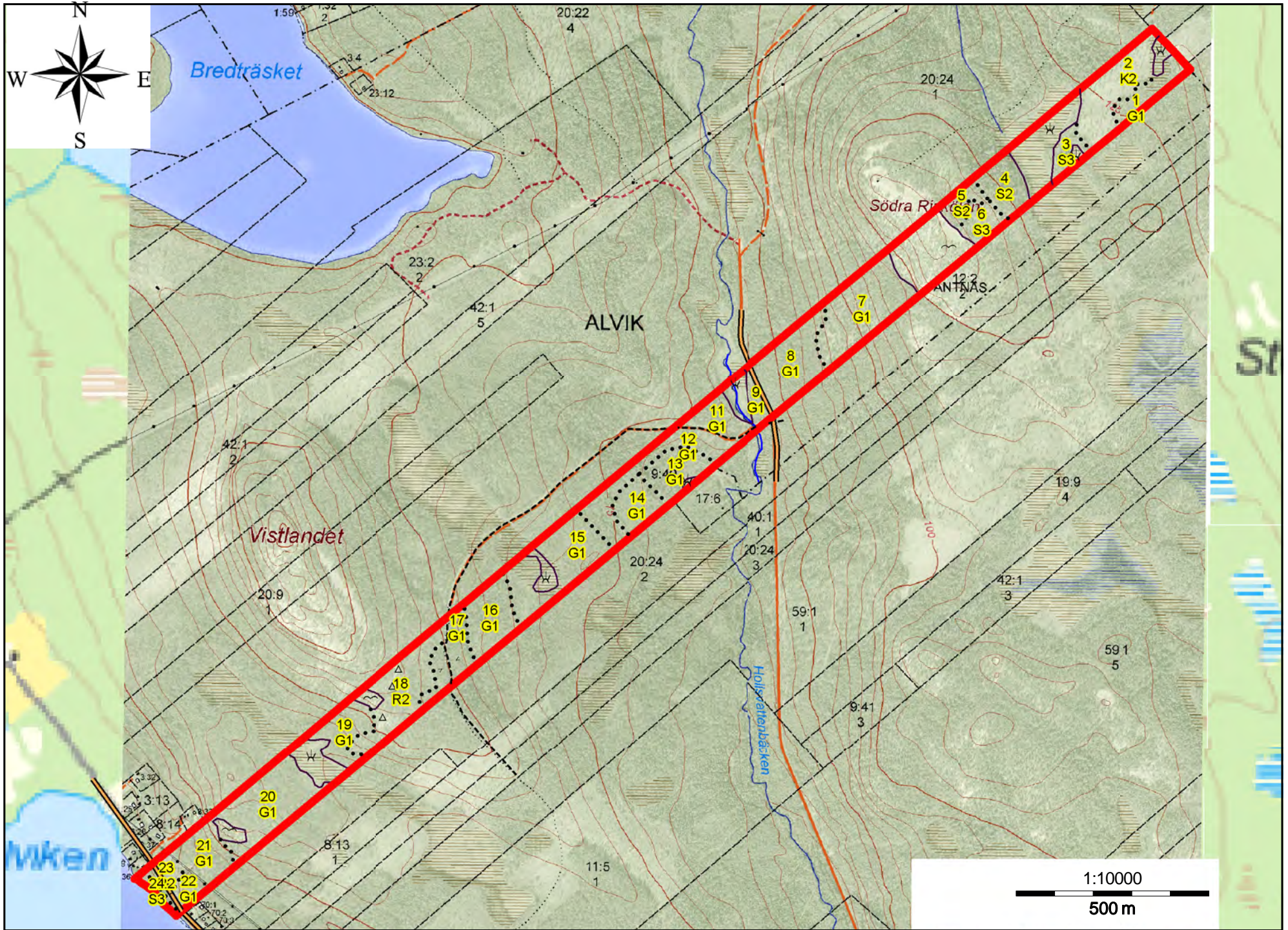
Peter Öqvist

Fastighetsmäklare

peter@skogsochfastighetsbyran.se

tfn 0920- 22 10 44, 070- 26 92 444

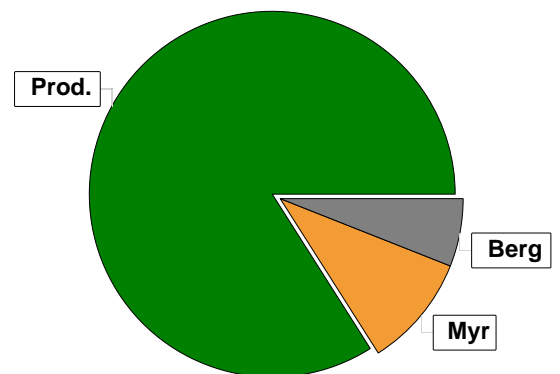




Sammanställning över fastigheten

Arealer

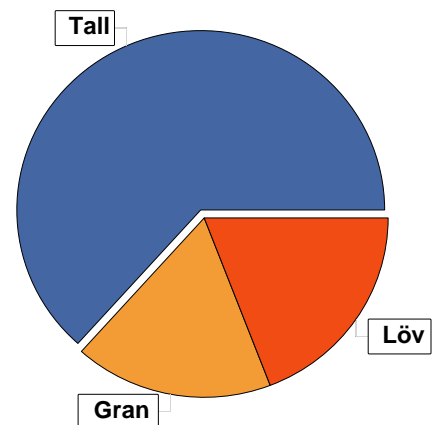
| | hektar | % |
|------------------------------------|-------------|----|
| Produktiv skogsmark | 41,3 | 84 |
| Myr/kärr/mosse | 4,7 | 10 |
| Berg/Hällmark | 3,2 | 6 |
| Inäga/åker | 0,0 | <1 |
| Väg och kraftledning (linjeavdrag) | 0,2 | <1 |
| Annat | 0,0 | <1 |
| Summa landareal | 49,4 | |
| Vatten | 0,0 | |



Virkesförråd

| | m ³ sk | % |
|-------------------|-------------------|----|
| Totalt | | |
| m ³ sk | 3206 | |
| Tall | 2025 | 63 |
| Gran | 571 | 18 |
| Löv | 610 | 19 |

| Medeltal |
|------------------------------|
| m ³ sk per hektar |
| 78 |



Bonitet

| | |
|--|--------------------------|
| Fastighetens medelbonitet är beräknad till | m ³ sk per ha |
| | 3,6 |

Tillväxt

| | |
|--|--------------------------|
| Tillväxt för perioden 2017 - 2026 beräknad med hänsyn till föreslagna åtgärder | m ³ sk per år |
| | 145 |

Avverkningsförslag

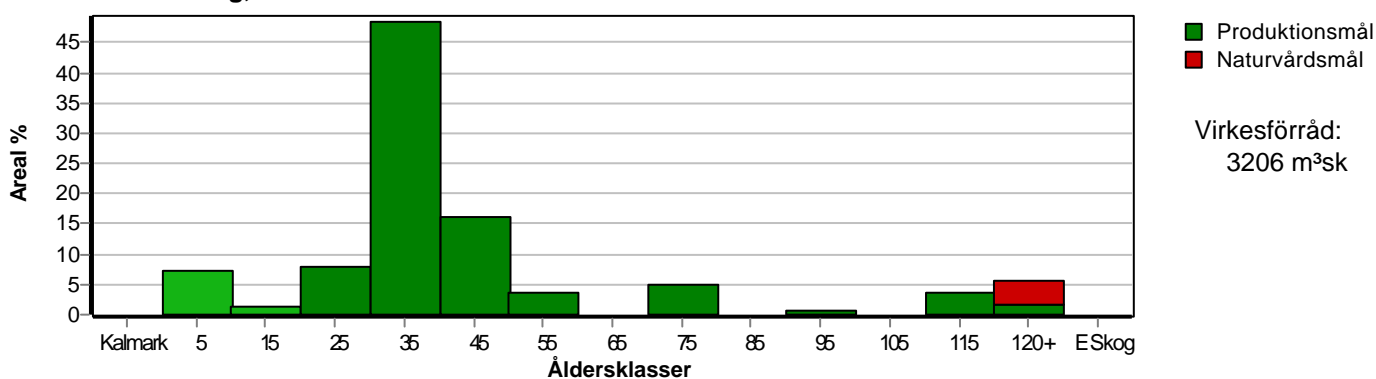
| | m ³ sk |
|------------------------------|-------------------|
| Föryngringsavverkning | 440 |
| Gallring | 333 |
| Totalt under perioden | 773 |

| | |
|--|--------------------------|
| Förväntad tillväxt första växtsäsongen | m ³ sk |
| | 154 |
| | m ³ sk per ha |
| | 3,7 |

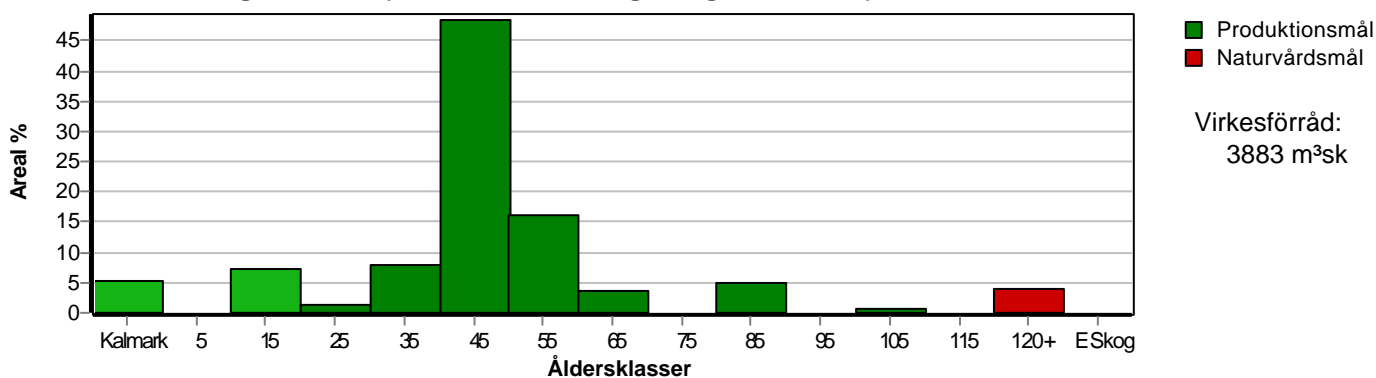
Skogens fördelning på åldersklasser

| Åldersklass | Areal | | Virkesförråd | | | | |
|----------------------------|-------------|------------|--------------------------|-----------------------|-----------|-----------|-----------|
| | ha | % | Totalt m ³ sk | m ³ sk /ha | Tall % | Löv % | Gran % |
| Kalmark | | | | | | | |
| - 9 år | 3,0 | 7 | 3 | 1 | 70 | 20 | 10 |
| 10 - 19 | 0,6 | 1 | 6 | 10 | | 100 | |
| 20 - 29 | 3,3 | 8 | 82 | 25 | 90 | 10 | |
| 30 - 39 | 20,0 | 48 | 1307 | 65 | 71 | 23 | 6 |
| 40 - 49 | 6,7 | 16 | 659 | 98 | 66 | 26 | 8 |
| 50 - 59 | 1,5 | 4 | 128 | 85 | | 70 | 30 |
| 60 - 69 | | | | | | | |
| 70 - 79 | 2,1 | 5 | 357 | 170 | 40 | 10 | 50 |
| 80 - 89 | | | | | | | |
| 90 - 99 | 0,3 | 1 | 43 | 143 | 100 | | |
| 100 - 109 | | | | | | | |
| 110 - 119 | 1,5 | 4 | 360 | 240 | 40 | | 60 |
| 120 + | 2,3 | 6 | 216 | 94 | 98 | | 2 |
| Lågprodskog(E) ÖF/Skikt | [3,0] | | 45 | 15 | 100 | | |
| Summa/Medel | 41,3 | 100 | 3206 | 78 | 63 | 19 | 18 |

Arefördelning, aktuell



Arefördelning, om 10 år (föresatt att föreslagna åtgärder utförs)



Skogens fördelning på huggningsklasser

| Huggningsklass | Areal | | Virkesförråd | | | | |
|--|-------|-----|--------------------------|-----------------------|--------|-------|--------|
| | ha | % | Totalt m ³ sk | m ³ sk /ha | Tall % | Löv % | Gran % |
| Kalmark K1 | | | | | | | |
| K2 | 3,0 | 7 | 3 | 1 | 70 | 20 | 10 |
| Röjningsskog R1 | | | | | | | |
| R2 | 3,9 | 9 | 88 | 23 | 84 | 16 | |
| Gallringsskog G1 | 30,3 | 73 | 2451 | 81 | 61 | 24 | 14 |
| G2 | | | | | | | |
| Föryngrings- avverknings- skog S1 | | | | | | | |
| S2 | 2,2 | 5 | 416 | 189 | 48 | | 52 |
| S3 | 1,9 | 5 | 203 | 107 | 98 | | 2 |
| Lågproducer- ande skog E1 | | | | | | | |
| E2 | | | | | | | |
| E3 | | | | | | | |
| Överstånd/Skikt | [3,0] | | 45 | 15 | 100 | | |
| Summa/Medel | 41,3 | 100 | 3206 | 78 | 63 | 19 | 18 |

Kalmark

K1 Obehandlad kalmark

Mark där åtgärd(er) behövs för att erhålla tillfredsställande föryngring.

K2 Behandlad kalmark

Mark som fullständigt behandlats med återväxt-åtgärder men där föryngringen inte säkerställts.

Röjningsskog

R1 Plantskog

Säkerställd föryngring upp till 1,3 m medelhöjd.

R2 Ungskog

Skog som är över 1,3 m och som i utvecklings-hänseende motsvarar röjningsskog.

Gallringsskog

G1 Normal gallringsskog

Skog som är yngre än skyddsåldern (lägsta ålder för föryngringsavverkning).

G2 Äldre gallringsskog

Skog som uppnått skyddsåldern och där nästa lämpliga åtgärd normalt är gallring.

Föryngringsavverkningsskog

S1 Skog som kan föryngringsavverkas

Normalt föreslås ingen avverkningsåtgärd under planperioden.

S2 Skog som är mogen att föryngringsavverkas

Normalt infaller en avverkningsåtgärd under planperioden.

S3 Skog i föryngringsbar ålder

Föryngringsavverkning bör dock inte utföras.

Lågproducerande skog

E1 Restskog

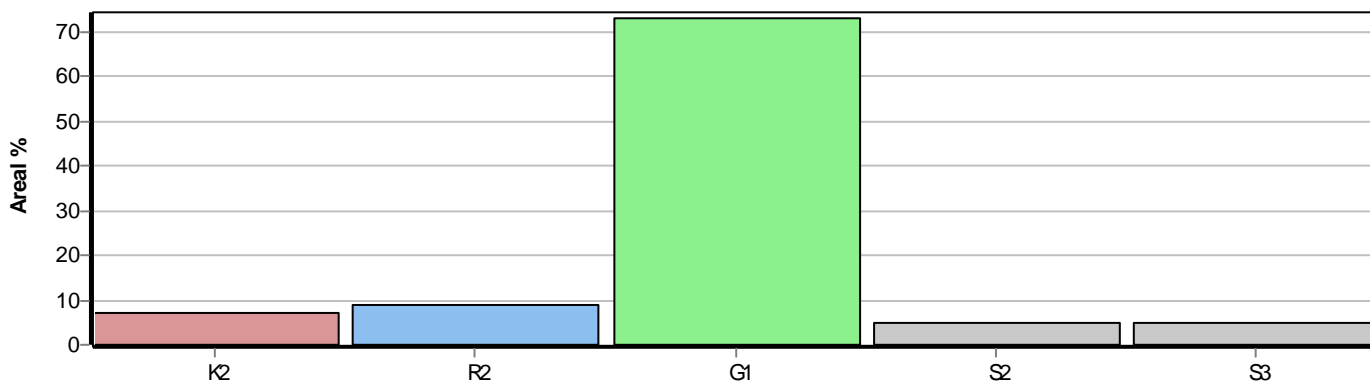
Skog som lämnats efter avverkning eller som uppkommit på grund av skada.

E2 Gles skog

Gles skog eller skog av ett för marken olämpligt trädslag.

E3 Skog av hagmarkskaraktär

Gles skog av hagmarkskaraktär.



Avdelningsbeskrivning

Skifte: 1

i = grön kommentar, ii = generell kommentar,
iii = åtgärdskommentar, iv = speciella värden ¹

| Avd nr | Areal ha (-avdrag) [skikt] | Ålder år | Hkl (Skikt) | SI | Virkesförråd | | Mål klass | Trädslag | | Med diam cm | Beskrivning | Åtgärd Alternativ | N ä r | Uttag inkl tillväxt | | Årlig tillväxt m ³ sk/ha | Not ¹ |
|--------|----------------------------|----------|-------------|-----|--------------|-----|-----------|---------------------|-------------------|-------------|---|-----------------------|-------|---------------------|-----|-------------------------------------|------------------|
| | | | | | ha | avd | | % | m ³ sk | | | | | | | | |
| 1 | 1.2 | 40 | G1 | T17 | 65 | 78 | PG | Tall Löv | 90 10 | 13 | Olikåldrigt Blåbärstyp (30) Fuktigt (3) | Underv röj f gallring | 1 | 4 | 3 | 3.7 | |
| 2 | 3.0 | 8 | K2 | T18 | 1 | 3 | PG | Tall Gran Löv | 70 10 20 | | Föryngrat Lingontyp (25) Frisk (2) | Lövröjning | 2 | 20 | | 1.8 | |
| 2 | [3.0] | 112 | ÖF | T18 | 15 | 45 | PG | Tall | 100 | 26 | Lingontyp (25) Frisk (2) | Avverkning ÖF | 1 | 100 | 45 | 0.0 | |
| 3 | 0.7 | 125 | S3 | T17 | 145 | 101 | NO.s | Tall Gran | 95 5 | 22 | Lingontyp (25) Frisk (2) | | | | | 2.8 | i |
| 4 | 1.5 | 115 | S2 | G20 | 240 | 360 | PG | Tall Gran | 40 60 | 23 21 | Blåbärstyp (30) Frisk (2) | Föryngav | 1 | 95 | 342 | 0.6 | |
| 5 | 0.7 | 125 | S2 | T16 | 80 | 56 | PG | Tall | 100 | 20 | Lingontyp (25) Frisk (2) | Föryngav | 1 | 95 | 53 | 0.2 | |
| 6 | 0.9 | 125 | S3 | T14 | 65 | 59 | NO.s | Tall | 100 | 18 | Bergbundet Lingontyp (25) Torr (1) | | | | | 1.6 | i |
| 7 | 3.8 | 30 | G1 | T18 | 50 | 190 | PG | Tall Löv | 95 5 | 12 | Olikåldrigt Enst öf Blockigt Lingontyp (25) Frisk (2) | Underv röj f gallring | 1 | 4 | 8 | 3.9 | |

Avdelningsbeskrivning

Skifte: 1

i = grön kommentar, ii = generell kommentar,
iii = åtgärdskommentar, iv = speciella värden ¹

| Avd nr | Areal ha (-avdrag) [skikt] | Ålder år | Hkl (Skikt) | SI | Virkesförråd | | Mål klass | Trädslag | | Med diam cm | Beskrivning | Åtgärd Alternativ | N ä r | Uttag inkl tillväxt | | Årlig tillväxt m ³ sk/ha | Not ¹ |
|--------|----------------------------|----------|-------------|-----|--------------|-----|-----------|----------|----|-------------|----------------------|-----------------------|-------|---------------------|-------------------|-------------------------------------|------------------|
| | | | | | ha | avd | | | | | | | | % | m ³ sk | | |
| 8 | 3.0 | 35 | G1 | T20 | 105 | 315 | PG | Tall | 60 | 13 | Enst öf | Röjning | 1 | 5 | | 4.9 | |
| | | | | | | | | Gran | 10 | 12 | Blåbärstyp (30) | Gallring | 3 | 35 | 138 | | |
| | | | | | | | | Löv | 30 | 12 | Frisk (2) | | | | | | |
| 9 | 0.6 | 35 | G1 | T20 | 85 | 51 | PG | Tall | 30 | 14 | Blåbärstyp (30) | Gallring Röjning | 1 | 35 | 18 | 3.8 | |
| | | | | | | | | Gran | 20 | 12 | Frisk (2) | | | | | | |
| | | | | | | | | Löv | 50 | 10 | | | | | | | |
| 10 | 4.7 | | | | | | | | | | Myr | | | | | | |
| 11 | 1.2 | 40 | G1 | T18 | 110 | 132 | PG | Tall | 90 | 12 | Lingontyp (25) | Underv röj f gallring | 1 | 4 | 5 | 4.6 | |
| | | | | | | | | Gran | 5 | | Frisk (2) | Gallring | 2 | 35 | 55 | | |
| | | | | | | | | Löv | 5 | | | | | | | | |
| 12 | 2.8 | 45 | G1 | T18 | 80 | 224 | PG | Tall | 80 | 14 | Gallrat | | | | | 4.1 | |
| | | | | | | | | Gran | 10 | | Blåbärstyp (30) | | | | | | |
| | | | | | | | | Löv | 10 | | Frisk (2) | | | | | | |
| 13 | 1.5 | 50 | G1 | G18 | 85 | 128 | PG | Gran | 30 | 22 | Gallrat | | | | | 3.8 | |
| | | | | | | | | Löv | 70 | 20 | Olikåldrigt | | | | | | |
| | | | | | | | | | | | Dikat | | | | | | |
| | | | | | | | | | | | Starr-Fräkentyp (35) | | | | | | |
| | | | | | | | | | | | Fuktig (3) | | | | | | |
| 14 | 1.3 | 35 | G1 | T20 | 75 | 98 | PG | Tall | 20 | 12 | Blåbärstyp (30) | Underv röj f gallring | 1 | 4 | 4 | 3.8 | |
| | | | | | | | | Gran | 30 | 12 | Frisk (2) | Gallring | 2 | 35 | 42 | | |
| | | | | | | | | Löv | 50 | 10 | | | | | | | |
| 15 | 3.7 | 35 | G1 | T18 | 60 | 222 | PG | Tall | 90 | 13 | Blåbärstyp (30) | Underv röj f gallring | 1 | 4 | 9 | 3.9 | |
| | | | | | | | | Löv | 10 | | Frisk (2) | | | | | | |

Avdelningsbeskrivning

Skifte: 1

i = grön kommentar, ii = generell kommentar,
iii = åtgärdskommentar, iv = speciella värden ¹

| Avd nr | Areal ha (-avdrag) [skikt] | Ålder år | Hkl (Skikt) | SI | Virkesförråd | | Mål klass | Trädslag | | Med diam cm | Beskrivning | Åtgärd Alternativ | N ä r | Uttag inkl tillväxt | | Årlig tillväxt m ³ sk/ha | Not ¹ |
|--------|----------------------------------|----------|-------------|-----|--------------|-----|-----------|---------------------|----------------|----------------|--|---------------------|--------|---------------------|-------------------|-------------------------------------|------------------|
| | | | | | ha | avd | | | | | | | | % | m ³ sk | | |
| 16 | 2.1 | 75 | G1 | T20 | 170 | 357 | PG | Tall Gran Löv | 40 50 10 | 22 20 20 | Gallrat Blåbärstyp (30) Frisk (2) | | | | | 4.7 | |
| 17 | 1.6 | 35 | G1 | T20 | 70 | 112 | PG | Tall Löv | 80 20 | 12 | Blåbärstyp (30) Frisk (2) | Röjning Gallring | 1 3 | 10 35 | 51 | 4.0 | |
| 18 | 3.3 | 25 | R2 | T18 | 25 | 82 | PG | Tall Löv | 90 10 | | Blockigt Lingontyp (25) Frisk (2) | Röjning | 1 | 15 | | 2.9 | |
| 19 | 1.7 | 35 | G1 | T20 | 85 | 144 | PG | Tall Löv | 90 10 | 12 | Välslutet Blåbärstyp (30) Frisk (2) | Röjning | 1 | 15 | | 5.2 | |
| 20 | 3.7 | 35 | G1 | T17 | 40 | 148 | PG | Tall Gran Löv | 65 5 30 | 13 12 | Blockigt Älgskador Lingontyp (25) Frisk (2) | Röjning | 1 | 15 | | 2.9 | |
| 21 | 1.6 (-0.1)L | 45 | G1 | T20 | 150 | 225 | PG | Tall Gran Löv | 30 10 60 | 18 | Apspdunge Äldre mot kraftledn. Olikåldrigt Blåbärstyp (30) Frisk (2) | | | | | 5.3 | |
| 22 | 0.6 | 35 | G1 | T18 | 45 | 27 | PG | Tall Gran Löv | 30 10 60 | 12 | Gruppställt Blockigt Blåbärstyp (30) Frisk (2) | Röjning | 1 | 15 | | 3.1 | |

Avdelningsbeskrivning

Skifte: 1

i = grön kommentar, ii = generell kommentar,
iii = åtgärdskommentar, iv = speciella värden ¹

| Avd nr | Areal ha (-avdrag) [skikt] | Ålder år | Hkl (Skikt) | SI | Virkesförråd | | Mål klass | Trädslag | | Med diam cm | Beskrivning | Åtgärd Alternativ | N ä r | Uttag inkl tillväxt | | Årlig tillväxt m ³ sk/ha | Not ¹ |
|--------|----------------------------------|----------|-------------|-----|--------------|-----|-----------|----------|-------------------|-------------|-----------------------------|-------------------|-------|---------------------|--|-------------------------------------|------------------|
| | | | | | ha | avd | | % | m ³ sk | | | | | | | | |
| 23 | 0.7 <i>(-0.1)L</i> | 18 | R2 | B20 | 10 | 6 | PG | Löv | 100 | | Lågörttyp (80) Frisk (2) | Röjning | 1 | 15 | | 1.6 | |
| 24 | 0.3 | 95 | S3 | T18 | 145 | 43 | PG | Tall | 100 | 24 | Lingontyp (25) Frisk (2) | | | | | 3.4 | i |
| 25 | 3,2 | | | | | | | | | | Berg | | | | | | |

Anbudsblankett

Anbud på fastigheten Alvik 9:40

Undertecknad lämnar härmed ett bud om kr.

Undertecknad är medveten om de villkor för försäljningen som angivits i anbudsunderlaget.

Ort och datum

Namnunderskrift

Namnförtydligande

Telefon dagtid/kvällstid

Adress

Postadress

OBS! Märk kuvertet "Alvik"