

Skogsfastighet i Sarvisvaara

Stor skogsfastighet belägen i Sarvisvaara mellan Gällivare och Överkalix. Skogsmarken ligger lättåtkomligt och genomkorsas av flera skogsbilvägar. Jakträtt och andel i Gällivare allmänning medföljer.

Arealuppgifter

Totalt 515 hektar totalt varav 319 hektar skogsmark
Virkesförråd 22 500 skogskubikmeter

Anbud

Anbud lämnas skickas till mäklaren.

Fastighetsmäklare

Peter Öqvist, telefon 0920-22 10 44, 070-26 92 444
peter@skogsochfastighetsbyran.se

Skogs &
Fastighetsbyrå AB



Anbudsunderlag

Försäljningsobjekt

Stor och välskött skogsfastighet med två skogsskiften. Skogarnas åldersfördelning ligger i huvudsak mellan 40-70 år med jämn spridning.

Belägenhet

Fastighetens markområden är belägna i Sarvisvaara mellan Gällivare och Överkalix. Fastigheten kan nå från Nattavaara eller från väg E10, avfart vid Skröven, väg genom Torrivaara.

Nyttjanderätt till gården

Gården med samtliga byggnader och tomt kommer att förbehållas en av säljarna genom ett nyttjanderättsavtal.

Anbud

Fastigheten säljs genom budgivning. Anbud lämnas/skickas till mäklaren. Prisdé lägst 4 miljoner.

Arealuppgifter

Fastighetens areal är enligt fastighetsregistret 512 hektar. Arealens fördelning på ägoslag är enligt mätning på skogskarta

produktiv skogsmark	319 hektar
impediment och övrig mark	189 hektar

Taxeringsuppgifter 2017

Totalt taxeringsvärde:	2.055.000 kr varav
Skogsmark	1.962.000 kr
Impediment	87.000 kr

Skogsbruksplan och värdering

De uppgifter om skogstillståndet som presenteras i detta underlag har erhållits från en skogsbruksplan som upprättats av Skogsstyrelsen oktober 2017. Fastigheten värderades hösten 2018, se bilaga.

Sammanfattning:

Fastighetens virkesförråd exl naturvårdsklassad skog är 71 m³sk/ha. Huvuddelen av virkesförrådet finns i medelålders skogar mellan 40-70 år. I skogsbruksplanen föreslås 12 hektar att slutavverkas (äldre än 90 år).

Avverkning naturvärden m.m.

Fastighetens skogar är välskötta, skogsbruksplanens rekommendationer har följts av ägarna. Avdelningarna 36, 26 och 24 har gallrats efter att skogsbruksplanen upprättades. Virkesförrådet har i dessa avdelningar justerats med avverkad volym. I skogsbruksplanen föreslås att totalt 32 hektar lämnas till fri utveckling dvs. utan avverkningsåtgärder. Avdelning 51 är en registrerad nyckelbiotop. För att definitivt klargöra möjligheterna för slutavverkning måste tillstånd ansökas hos Skogsstyrelsen.

Nyttjanderätter, servitut m.m.

Fastigheten besväras förutom nyttjanderätten till gården endast av tre ledningsrätter. Fullständig servitutsutredning är ej utförd.

Inteckningar och lån

Fastigheten säljs obelånad. Det finns fyra pantbrev om totalt 15.200 kr. Samtliga pantbrev är förkomna och kommer att dödas genom säljarens försorg.

Mantal

Fastigheten har 7/64 mantal.

Samfälligheter, vägar mm

Köparen övertar fastighetens andelar i samfälligheter och gemensamhetsanläggningar bl a vägar.

Sarvisvaara S:1, Skifteslagets vägar

Sarvisvaara S:2 Skifteslagets vattenområden samt bundet fiske.

Sarvisvaara S:3. Kvarn- och upplagsplats

Allmänningsandel

Sarvisvaara 1:2 har genom sitt mantal andel i Gällivare allmänningsskog, med bl.a. bidrag till skogsvårdsåtgärder m.m. samt erhålls en årlig utdelning som 2019 var 19 569 kr.

Jakt

Jakträtten kan övertas av köpare från och med jaktåret 2019/20. Som delägare i allmanningen finns möjlighet att lösa jaktkort för småviltjakt på 63 700 hektar samt fiskekort. Se allmanningens hemsida för mer information. www.allm.se

Köparens besiktningsskyldighet

Det åligger köpare att på egen hand och/eller genom konsult noggrant undersöka Fastighetens markområden och skogstillgångar. Skogsinventering sker genom stickprovsvis taxering, en beprövad teknik som ger ett uppskattat värde. Presenterade skogsuppgifter skall endast ses som hjälp vid egen skogsinventering. Avvikelse i såväl enskilda bestånd som i totalförråd kan förekomma.

Förvärvstillstånd

Privatpersoner som sedan mer än 12 månader varit mantalsskrivna i Gällivare kommun kan fritt köpa fastigheten, för övriga krävs förvärvstillstånd.

Visning

Intressent får på egen hand besikta fastigheten.

Försäljningsätt

Fastigheten säljs genom budgivning. Säljarna har fri prövningsrätt.

Tillträde

Tillträde sker senast 30 dagar från köpekontraktets upprättande, eller enligt överenskommelse.

Lagfart

Köpare svarar för lagfartsansökan och de kostnader detta medför, vid fastighetsreglering uppkommer ingen lagfartskostnad.

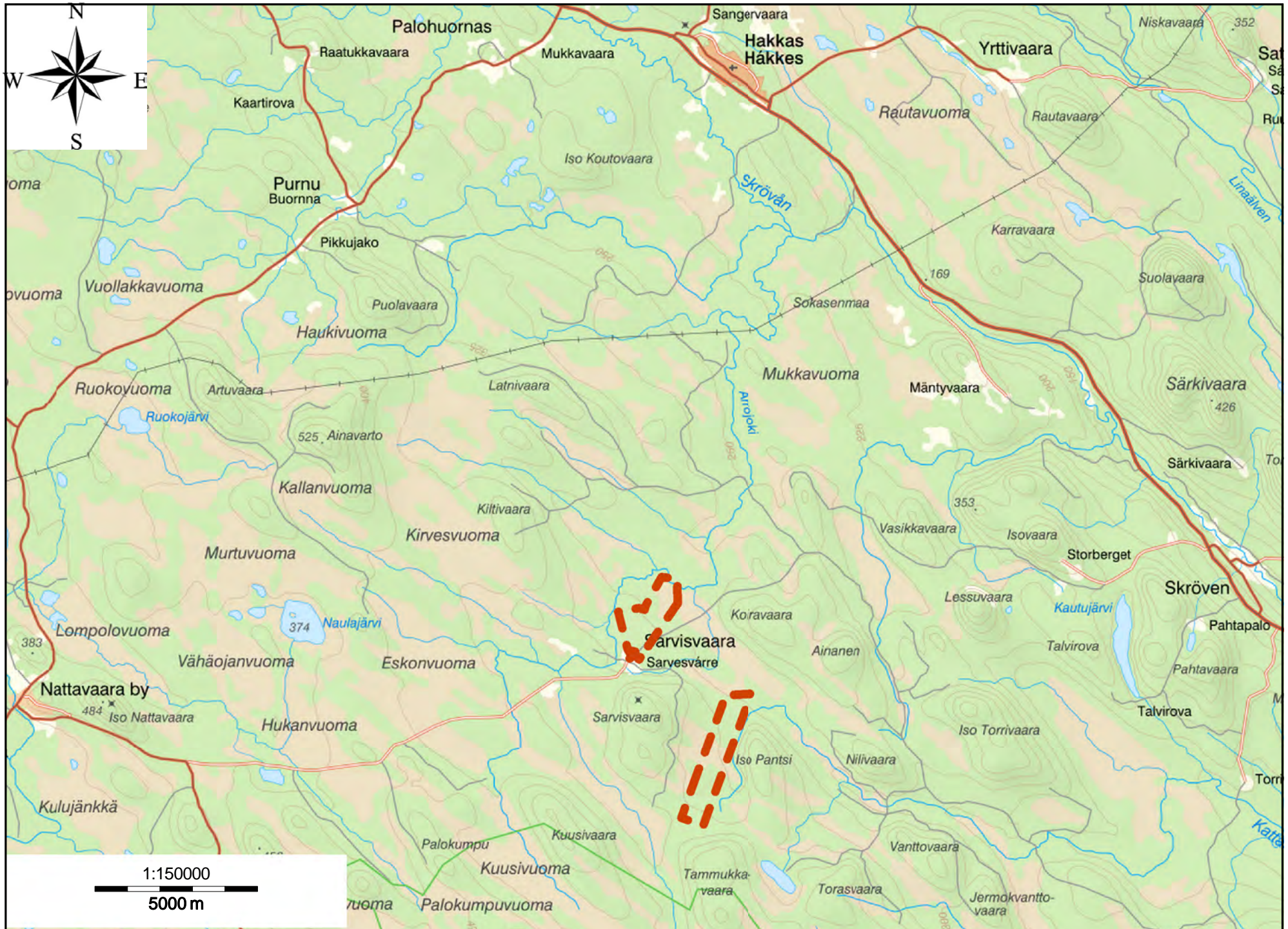
Skattekonsekvenser för köpare

Skatteinformation för köp av skogsfastigheter kan ges av mäklaren.

Peter Öqvist / Fastighetsmäklare

peter@skogsochfastighetsbyran.se tfn 0920- 22 10 44, 070-26 92

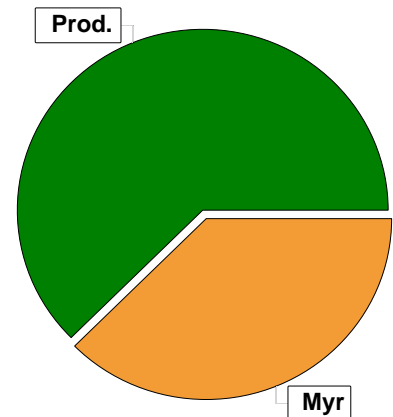
444Kungsgatan 23, 972 31 Luleå • www.skogsochfastighetsbyran.se •



Sammanställning över fastigheten

Arealer

	hektar	%
Produktiv skogsmark	318,7	61
Myr/kärr/mosse	188,5	37
Berg/Hällmark	0,0	<1
Inäga/åker	0,0	<1
Väg och kraftledning (linjeavdrag)	2,7	<1
Annat	5,5	<1
Summa landareal	515,4	
Vatten	0,0	

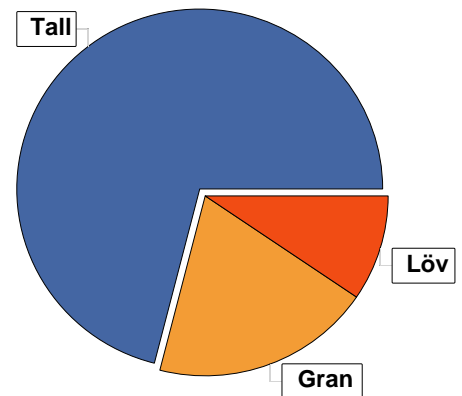


Virkesförråd

	m³sk	%
Totalt	Tall 17971	71
m³sk	Gran 4984	20
25334	Löv 2376	9
	Björk 3	<1

Medeltal

m³sk per hektar	79
-----------------	----



Bonitet

Fastighetens medelbonitet är beräknad till

m³sk per ha	2,5
-------------	-----

Tillväxt

Tillväxt för perioden 2019 - 2028 beräknad med hänsyn till föreslagna åtgärder

m³sk per år	895
-------------	-----

Avverkningsförslag

	m³sk
Föryngringsavverkning	1088
Gallring	2366
Totalt under perioden	3454

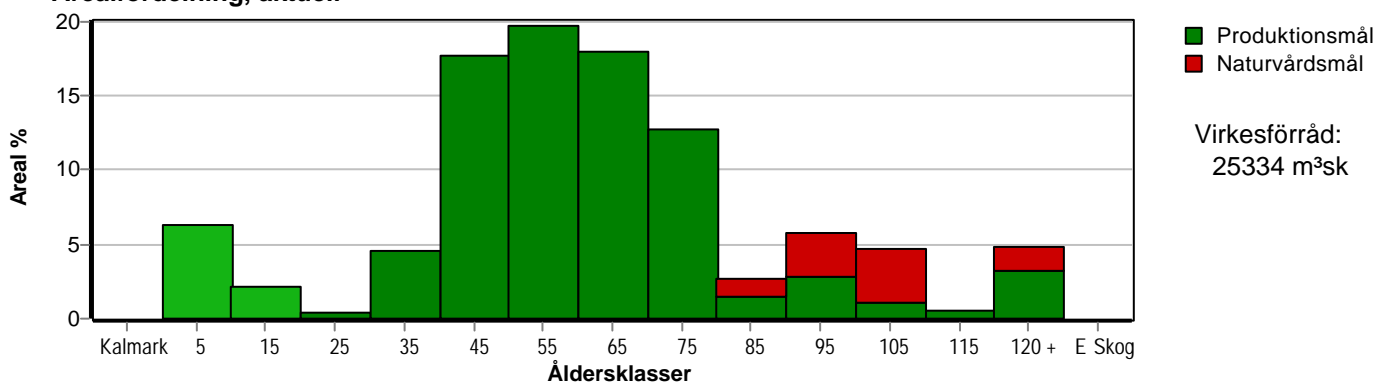
Förväntad tillväxt första växtsäsongen

m³sk	908
m³sk per ha	2,8

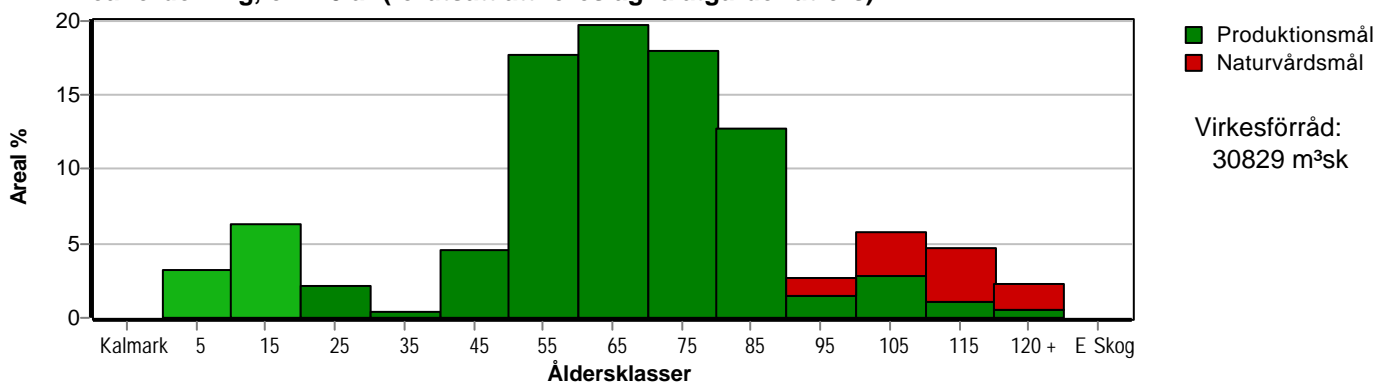
Skogens fördelning på åldersklasser

Åldersklass	Areal		Virkesförråd					
	ha	%	Totalt m ³ sk	m ³ sk /ha	Tall %	Gran %	Löv %	Björk %
Kalmark								
- 9 år	20,1	6	107	5	82		15	3
10 - 19	6,7	2	107	16	90		10	
20 - 29	1,4		20	14		100		
30 - 39	14,5	5	762	53	78	9	13	
40 - 49	56,5	18	3857	68	75	11	14	
50 - 59	62,7	20	4392	70	68	23	8	
60 - 69	57,1	18	4747	83	74	15	11	
70 - 79	40,5	13	4621	114	86	12	2	
80 - 89	8,6	3	1053	122	75	17	8	
90 - 99	18,4	6	1905	104	60	36	4	
100 - 109	15,0	5	1695	113	46	39	15	
110 - 119	1,8	1	273	152	98	2		
120 +	15,4	5	1687	110	51	36	13	
Lågproduktkog(E)								
ÖF/Skikt	[1,4]		108	77		20	80	
Summa/Medel	318,7	100	25334	79	71	20	9	

Arefördelning, aktuell



Arefördelning, om 10 år (föresatt att föreslagna åtgärder utförs)



Aktuell andel kalmark och skog yngre än 20 år är 8 % (26,8 ha) och om 10 år (föresatt att föreslagna åtgärder utförs) 9 % (30,2 ha).

Skogens fördelning på huggningsklasser

Huggningsklass	Areal		Virkesförråd					
	ha	%	Totalt m ³ sk	m ³ sk /ha	Tall %	Gran %	Löv %	Björk %
Kalmark K1								
K2								
Röjningsskog R1	20,1	6	107	5	82		15	3
R2	36,8	12	1737	47	41	36	24	
Gallringsskog G1	216,3	68	18595	86	81	12	7	
G2	2,6	1	502	193	100			
Föryngrings- avverknings- skog S1	11,2	4	1293	115	72	21	7	
S2	1,4		241	172	98	2		
S3								
Lågproducer- ande skog E1								
E2								
E3								
Överstånd/Skikt	[1,4]		108	77		20	80	
Målklass NS								
Målklass NO	30,3	10	2751	91	17	65	18	
Summa/Medel	318,7	100	25334	79	71	20	9	

Kalmark

K1 Obehandlad kalmark

Mark där åtgärd(er) behövs för att erhålla tillfredsställande föryngring.

K2 Behandlad kalmark

Mark som fullständigt behandlats med återväxt-åtgärder men där föryngringen inte säkerställts.

Röjningsskog

R1 Plantskog

Säkerställd föryngring upp till 1,3 m medelhöjd.

R2 Ungskog

Skog som är över 1,3 m och som i utvecklings-hänseende motsvarar röjningsskog.

Gallringsskog

G1 Normal gallringsskog

Skog som är yngre än skyddsåldern (lägsta ålder för föryngringsavverkning).

G2 Äldre gallringsskog

Skog som uppnått skyddsåldern och där nästa lämpliga åtgärd normalt är gallring.

Föryngringsavverkningsskog

S1 Skog som kan föryngringsavverkas

Normalt föreslås ingen avverkningsåtgärd under planperioden.

S2 Skog som är mogen att föryngringsavverkas

Normalt infaller en avverkningsåtgärd under planperioden.

S3 Skog i föryngringsbar ålder

Föryngringsavverkning bör dock inte utföras.

Lågproducerande skog

E1 Restskog

Skog som lämnats efter avverkning eller som uppkommit på grund av skada.

E2 Gles skog

Gles skog eller skog av ett för marken olämpligt trädslag.

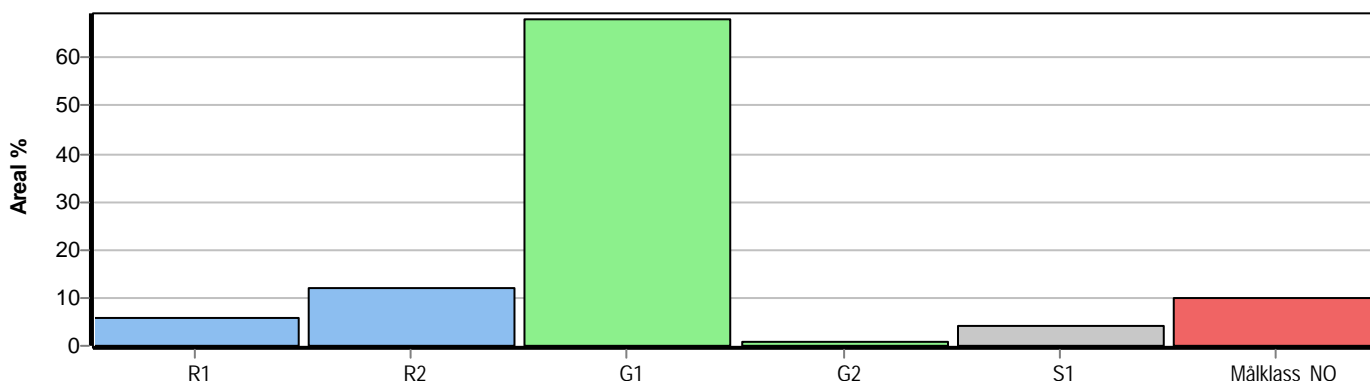
E3 Skog av hagmarkskaraktär

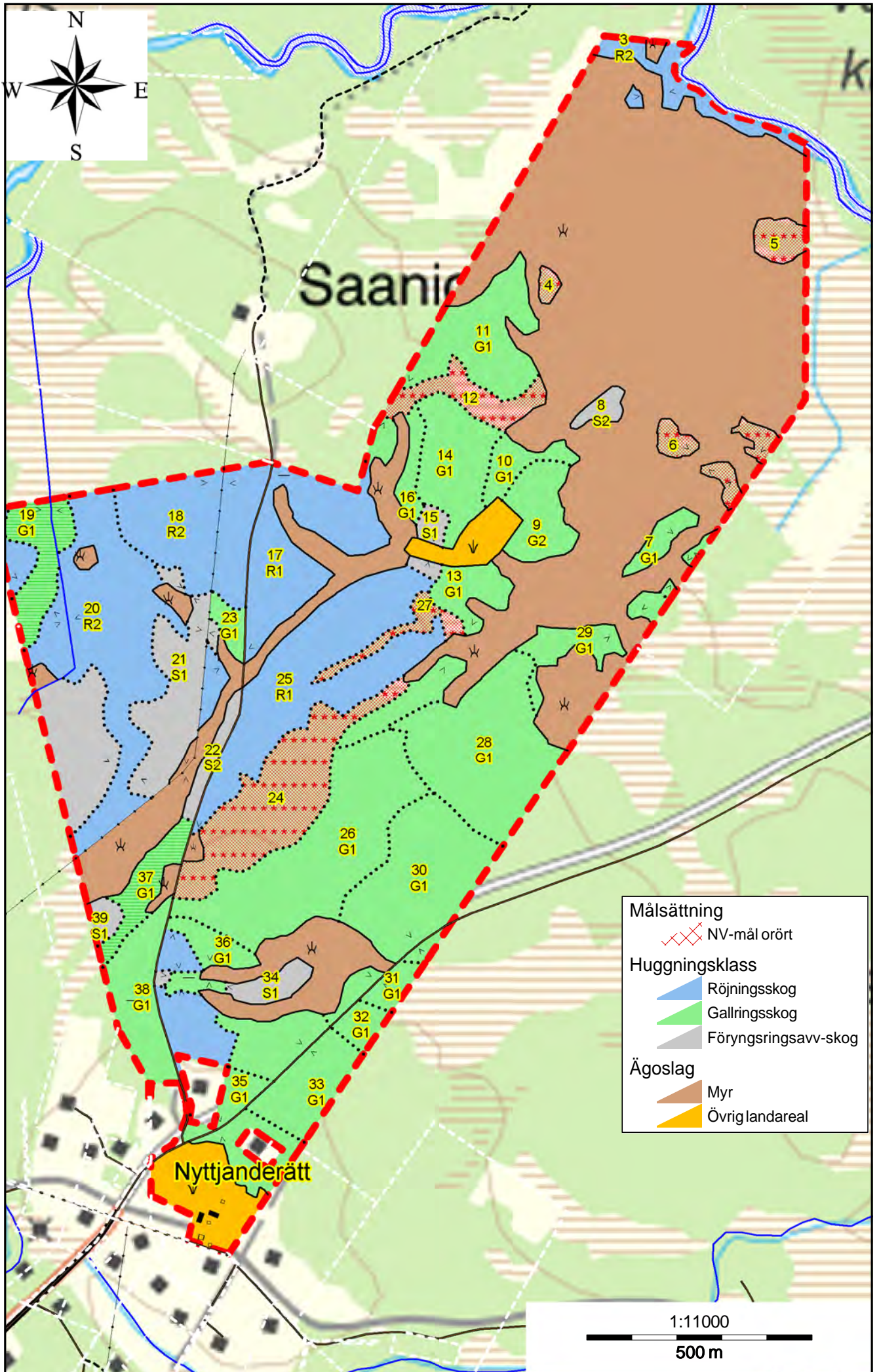
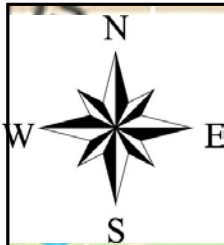
Gles skog av hagmarkskaraktär.

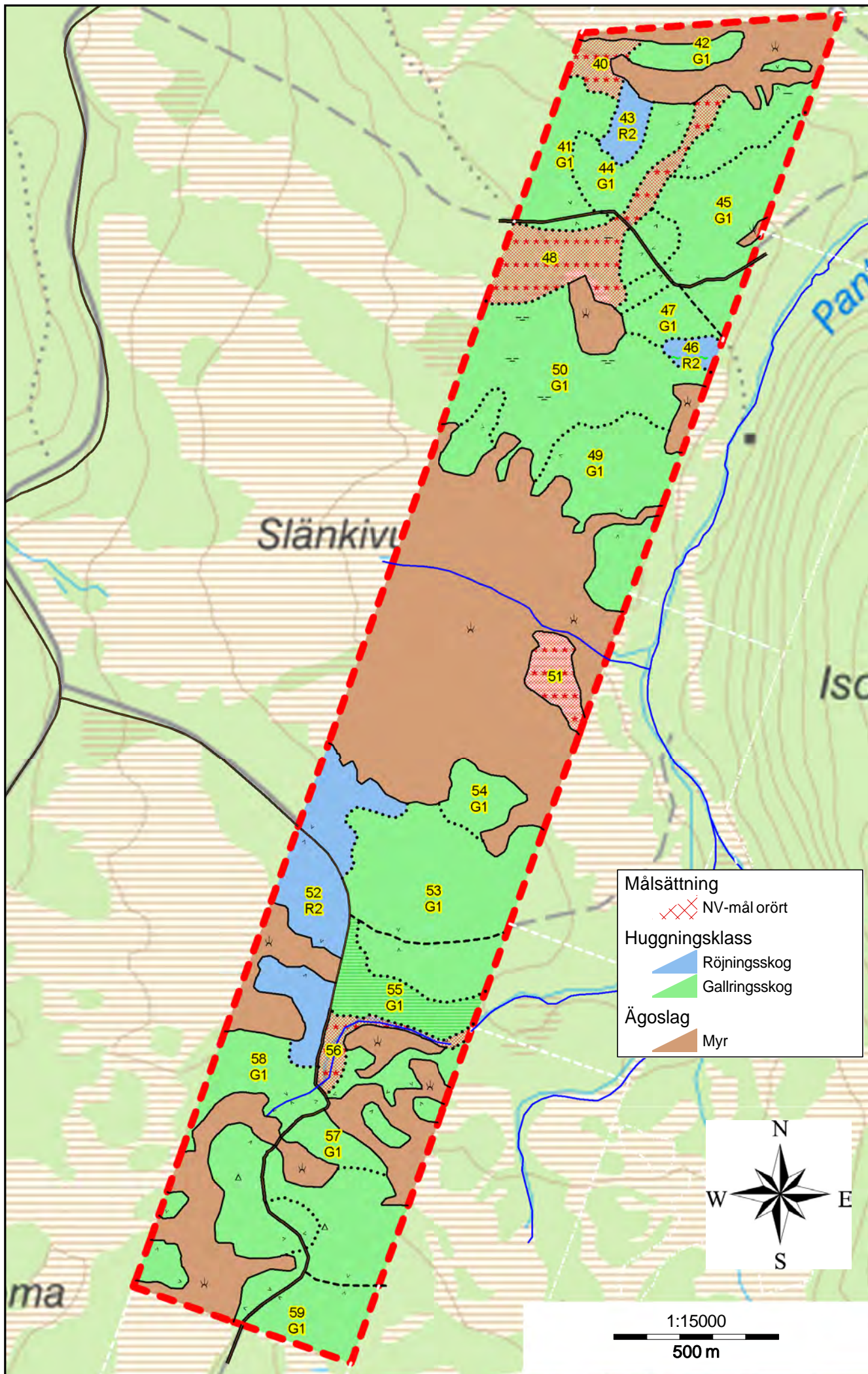
Naturvårdsmål NS/NO

NS Naturvårdsmål med skötsel

NO Naturvårdsmål, orört







Slänkivi

ma

1:15000
500 m

Skogsvärdering

Gällivare Sarvisvaara 1:2



Skogsstyrelsen
Norra Norrbottens distrikt

Värderingsutlåtande

Skogsstyrelsen Norra Norrbottens distrikt har på uppdrag av Peter Uvemo värderat skogsmarken på fastigheten Gällivare Sarvisvaara 1:2.

Arealen uppgår till 515,4 hektar (inkl. vatten) varav 318,4 hektar utgörs av produktiv skogsmark, inklusive hänsynsmark. Virkesförrådet på den produktiva skogsmarken (exkl. hänsynsmark) uppgår till cirka ca 21 760 m³sk vilket motsvarar ca 76 m³sk per hektar. Medelboniteten har beräknats till 2,5 m³sk per hektar och år.

Värderingen är gjord i Beståndsmetoden som baseras på värdering av det enskilda beståndet (se bilaga 2). Uppgifter om virkesförråd, trädslagsfördelning, virkesuttag m.m. grundar sig på okuläruppskattning i kombination med stödmätningar, bland annat med hjälp av relaskop. Fältarbetet är utfört i augusti 2017. Framskrivning av tillväxten för 2018 är utförd.

Avkastningsvärdet

Det beräknade avkastningsvärdet för skogsmarken på fastigheten uppgår till **5 840 000 kronor**, avrundat värde. Marknadsvärdet kan vara annat då köpare ser andra värden/anledningar till förvärv än enbart avkastningsvärdet för pågående markanvändning. Värdet av hänsynsmarken (målklass NS NO) utgör 554 000 kronor av totala värdet.

Marknadsvärdet

Enligt Lantmäteriets minienkät (avseende våren år 2018) för område IV och V (Norrlands kust- och inland) så är genomsnittet av de förväntningarna som marknadens aktörer har på fastighetspriserna 255 kr/m³sk eller 27 000 kr/ha. För Norrbottens inland och Tornedalen är förväntningarna 220 kr/m³sk eller 20 000 kr/ha i snitt. Siffrorna i enkäten får anses som grova. Motsvarande område har av LRF-konsults prisstatistik redovisats till 250 kr/m³sk (en nedgång på 7 %).

Bedömningar av marknadsvärden är något osäkra då antalet försålda fastigheter av samma karaktär/läge på den öppna marknaden är förhållandevis få. Generellt så betalas det mer för de mindre fastigheterna (kr/m³sk eller kr/ha) än för de stora då en större kundgrupp blir aktuell. En stor fastighet som är delad i få skiften och som är tillgänglig via skogsbilvägar som denna fastighet är också mer attraktiv på marknaden. Med det resonemanget kan man anta att marknadspriset för Gällivare Sarvisvaara 1:2 ligger minst i nivå med avkastningsvärdet.

Värderingsförutsättningar

- Aktuella virkesprislistor. Sveaskogs virkesprislista har använts.
- En glidande diskonteringsfaktor på 2,6 till 2,9 procent har använts.
- Kostnader, m.m. grundar sig på Lantmäteriverkets rekommendationer.
- I samband med förnygringsavverkningar lämnas generell miljöhänsyn med upp till 10 % av värdet. 2 % avdrag har gjorts i värderingen för generell miljöhänsyn.
- Värderingen är knuten till pågående markanvändning. När det gäller skogsmark är skogsbruk normalt pågående markanvändning. Ingen hänsyn är tagen till övriga värden.
- Värderingsprogrammet utgår från att alla bestånd som uppnått lägsta slutavverkningsålder kan avverkas, i praktiken är dock det inte alltid möjligt.
- I arealuppgifter kan ingå diken, vägar m.m.

Avdelningsbeskrivning

Skifte: 0

i = grön kommentar, ii = generell kommentar,
iii = åtgärdskommentar, iv = speciella värden ¹

Avd nr	Areal ha (-avdrag) [skikt]	Ålder år	Hkl (Skikt)	SI	Virkesförråd		Mål klass	Trädslag	Med diam cm	Beskrivning	Åtgärd Alternativ	N ä r	Uttag inkl tillväxt		Årlig tillväxt m ³ sk/ha	Not ¹
					ha	avd							%	m ³ sk		
1	181.7									Myr						
2	5,5									Nyttjanderätt						

Avdelningsbeskrivning

Skifte: 1

i = grön kommentar, ii = generell kommentar,
iii = åtgärdskommentar, iv = speciella värden ¹

Avd nr	Areal ha (-avdrag) [skikt]	Ålder år	Hkl (Skikt)	SI	Virkesförråd		Mål klass	Trädslag		Med diam cm	Beskrivning	Åtgärd Alternativ	N ä r	Uttag inkl tillväxt		Årlig tillväxt m ³ sk/ha	Not ¹
					ha	avd		%	m ³ sk								
3	2.1	41	R2	T16	50	105	PG	Tall 100	7.		Ojämnt Olikåldrigt Stor diameterspridning Linqontyp (25) Frisk (2) Sandig morän	Röjning Barr	1	10		3.1	
4	0.3	127		G14	110	33	NO.s	Gran 70 Löv 30	19 14		Kantzön mot Blåbärstyp (30) Fuktig (3) Sandig-moig morän	Ingen åtgärd				2.2	
5	1.0	127		T14	102	102	NO.s	Tall 10 Gran 70 Löv 20	14 14 14		Skogsholme i myr Blåbärstyp (30) Frisk (2) Sandig-moig morän	Ingen åtgärd				2.1	
6	1.5	80		G14	94	141	NO.s	Tall 20 Gran 65 Löv 15	21 21 19		Försumpat Glest Beståndsrester Blåbärstyp (30) Frisk (2) Sandig-moig morän	Ingen åtgärd				2.8	
7	1.2	78	G1	G14	115	138	PG	Tall 50 Gran 40 Löv 10	19 17 9.		Ojämnt Beståndsrester Delvis försumpat Blåbärstyp (30) Frisk (2) Sandig-moig morän	Ingen åtgärd				3.3	ii

Avdelningsbeskrivning

Skifte: 1

i = grön kommentar, ii = generell kommentar,
iii = åtgärdskommentar, iv = speciella värden ¹

Avd nr	Areal ha (-avdrag) [skikt]	Ålder år	Hkl (Skikt)	SI	Virkesförråd		Mål klass	Trädslag		Med diam cm	Beskrivning	Åtgärd Alternativ	N ä r	Uttag inkl tillväxt		Årlig tillväxt m ³ sk/ha	Not ¹
					ha	avd		%	m ³ sk								
8	0.6	157	S2	T16	180	108	PG	Tall	95	31	Lövuppslag	Förynqavv	1	95	103	0.4	ii
								Gran	5	20	Blåbärstyp (30)	Markberedning, bränning	1				
											Frisk (2)	Plantering (F)	1				
											Sandig-moig morän						
9	2.6	105	G2	T20	193	502	PG	Tall	100	25	Överslutet	Sista Gallring	1	40	201	2.8	ii
											Lingontyp (25)						
											Frisk (2)						
											Sandig-moig morän						
10	1.3	80	G1	G14	125	163	PG	Tall	30	19	Före detta myr	Gallring	1	30	49	2.5	
								Gran	35	16	Bredbladia arästyp						
								Löv	35	21	Frisk (2)						
											Sandig-moig morän						
11	5.4	90	G1	T18	116	626	PG	Tall	100	23	Ojämnt	Ingen åtgärd				3.1	ii
											Olikåldrigt						
											Lingontyp (25)						
											Frisk (2)						
12	2.1	105		G16	115	242	NO,s	Tall	40	20	Surdrag	Ingen åtgärd				2.8	
								Gran	50	23	Blåbärstyp (30)						
								Löv	10	11	Frisk (2)						
											Sandig-moig morän						
13	3.4	39	G1	T16	37	126	PG	Tall	95	14	Stor diameterspridning	Ingen åtgärd				2.6	ii
								Löv	5	10	Olikåldrigt						
											Luckigt						
											Blåbärstyp (30)						
											Frisk (2)						
			Sandig-moig morän														

Avdelningsbeskrivning

Skifte: 1

i = grön kommentar, ii = generell kommentar,
iii = åtgärdskommentar, iv = speciella värden ¹

Avd nr	Areal ha (-avdrag) [skikt]	Ålder år	Hkl (Skikt)	SI	Virkesförråd		Mål klass	Trädslag		Med diam cm	Beskrivning	Åtgärd Alternativ	N ä r	Uttag inkl tillväxt		Årlig tillväxt m ³ sk/ha	Not ¹
					ha	avd		%	m ³ sk								
14	4.0	74	G1	T18	148	592	PG	Tall	100	22	Luckigt Blåbärstyp (30) Frisk (2)	Sista Gallring	4	25		4.1	ii
15	0.7	108	S1	T18	165	115	PG	Tall	100	22	Lingontyp (25) Frisk (2) Sandig morän	Ingen åtgärd				3.4	
16	0.9	55	G1	T16	37	33	PG	Tall	100	12	Kantzön mot myr Lingontyp (25) Frisk (2) Sandig-moig morän	Ingen åtgärd				2.0	
17	7.1 (-0.2)L	7	R1	T16	6	41	PG	Tall Löv	60 40		Lövuppslag Blåbärstyp (30) Frisk (2)	Lövröjning	2023			1.5	
18	7.0 (-0.3)L	17	R2	T16	16	107	PG	Tall Löv	90 10	3, 1,	Markberett Hyggesrensat Blåbärstyp (30) Frisk (2) Sandig-moig morän	Ingen åtgärd				2.6	ii
19	2.8 (-0.3)2	40	G1	G12	25	63	PG	Tall Gran Löv	5 20 75	4, 1, 11	Före detta myr Försumpat Dikat Fattigristyp (15) Fuktig (3) Finmo, mjäla, lera Avdrag: myr	Ingen åtgärd				1.5	ii,iv

Avdelningsbeskrivning

Skifte: 1

i = grön kommentar, ii = generell kommentar,
iii = åtgärdskommentar, iv = speciella värden ¹

Avd nr	Areal ha (-avdrag) [skikt]	Ålder år	Hkl (Skikt)	SI	Virkesförråd		Mål klass	Trädslag		Med diam cm	Beskrivning	Åtgärd Alternativ	N ä r	Uttag inkl tillväxt		Årlig tillväxt m ³ sk/ha	Not ¹
					ha	avd								%	m ³ sk		
20	11.9 (-1.9)2L	45	R2	G12	50	500	PG	Tall	10	10	Före detta myr	Lövröjning	1			2.5	ii
								Gran	30	7.	Dikat						
								Löv	60	12	Stor diam sprid						
											Olikåldrigt Bredbladiq grästyp Fuktig (3) Finmo, mjäla, lera Avdrag: myr						
21	8.9 (-0.2)L	127	S1	T14	104	905	PG	Tall	60	22	Delvis försumpat	Föryngavv	1	95	860	0.2	ii
								Gran	30	19	Tjockt mosstäck	Markberedning, bränning	1				
								Löv	10	15	Blåbärstyp (30)	Plantering (F)	1				
											Frisk (2)	Hyggesrensning (A)	1				
											Moig-lerig morän	Markberedning (A)	1				
				Plantering (A)	1												
22	0.9 (-0.1)L	142	S2	T16	166	133	PG	Tall	100	23	Lingontyp (25)	Föryngavv	1	95	126	0.4	
											Frisk (2)	Markberedning, harv (F)	1				
											Sandig-moig morän	Plantering (F)	1				
												Hyggesrensning (F)	1				
23	0.7	87	G1	T16	126	88	PG	Tall	95	19	Olikåldrigt	Sista Gallring	1	25	22	2.6	
								Löv	5	10	Stor diam sprid						
											Blåbärstyp (30)						
											Frisk (2) Sandig-moig morän						

Avdelningsbeskrivning

Skifte: 1

i = grön kommentar, ii = generell kommentar,
iii = åtgärdskommentar, iv = speciella värden ¹

Avd nr	Areal ha (-avdrag) [skikt]	Ålder år	Hkl (Skikt)	SI	Virkesförråd		Mål klass	Trädslag		Med diam cm	Beskrivning	Åtgärd Alternativ	N ä r	Uttag inkl tillväxt		Årlig tillväxt m ³ sk/ha	Not ¹
					ha	avd		%	m ³ sk								
24	7.1	100		G14	86	611	NO.s	Tall 10 Gran 60 Löv 30	20 20 17		Surdråg Delvis försumpat Delvis gallrat 2018 Blåbärstyp (30) Frisk (2) Moig-lerig morän	Ingen åtgärd				2.1	
25	13.3 (-0.1)L	8	R1	T18	5	66	PG	Tall 95 Björk 5			Blåbärstyp (30) Frisk (2) Sandig-moig morän	Ingen åtgärd				2.3	
26	10.6 (-0.5)2	61	G1	T14	38	384	PG	Tall 41 Gran 25 Löv 34	18 14 10		Före detta myr Olikåldrigt Stor diameterspridning Delvi gallrat 2018 Blåbärstyp (30) Frisk (2) Moig-lerig morän Avdrag: myr	Ingen åtgärd				1.6	
27	1.1	137		T14	79	87	NO.s	Tall 80 Gran 20	23 14		Delv försumpat Blåbärstyp (30) Fuktig (3) Moig-lerig morän	Ingen åtgärd				1.7	i
28	8.8	31	G1	T16	62	546	PG	Tall 80 Gran 5 Löv 15	10 5 5		Hyggesplöjt Röjt Blåbärstyp (30) Frisk (2) Sandig-moig morän	Röjning	1			4.0	

Avdelningsbeskrivning

Skifte: 1

i = grön kommentar, ii = generell kommentar,
iii = åtgärdskommentar, iv = speciella värden ¹

Avd nr	Areal ha (-avdrag) [skikt]	Ålder år	Hkl (Skikt)	SI	Virkesförråd		Mål klass	Trädslag		Med diam cm	Beskrivning	Åtgärd Alternativ	N ä r	Uttag inkl tillväxt		Årlig tillväxt m ³ sk/ha	Not ¹
					ha	avd								%	m ³ sk		
29	2.0	71	G1	T14	80	160	PG	Tall 95 Löv 5	20 13		Glest Olikåldrigt Stor diameterspridning Blåbärstyp (30) Fuktig (3) Sandig-moig morän	Ingen åtgärd				2.6	
30	7.5 (-0.1)L	57	G1	T14	67	496	PG	Tall 50 Gran 35 Löv 15	19 12 10		Tjockt mosstäcke Blåbärstyp (30) Frisk (2) Moig-lerig morän	Ingen åtgärd				2.7	
31	1.4 (-0.1)L	45	G1	T12	68	88	PG	Tall 60 Gran 10 Löv 30	14 8 10		Delvis försumpat Oväxtligt Lingontyp (25) Fuktig (3) Moig-lerig morän	Ingen åtgärd				3.0	
32	0.8	75	G1	T14	115	92	PG	Tall 60 Gran 35 Löv 5	21 18 17		Tjockt mosstäcke Blåbärstyp (30) Frisk (2) Sandig-moig morän	Ingen åtgärd				3.2	
33	5.3 (-0.1)L	68	G1	T16	116	603	PG	Tall 95 Gran 5	21 21		Blåbärstyp (30) Frisk (2) Sandig-moig morän	Ingen åtgärd				3.6	
34	1.2	111	S1	T16	150	180	PG	Tall 100	25		Luckigt Stor diameterspridning Blåbärstyp (30) Frisk (2) Sandig-moig morän	Ingen åtgärd				3.1	

Avdelningsbeskrivning

Skifte: 1

i = grön kommentar, ii = generell kommentar,
iii = åtgärdskommentar, iv = speciella värden ¹

Avd nr	Areal ha (-avdrag) [skikt]	Ålder år	Hkl (Skikt)	SI	Virkesförråd		Mål klass	Trädslag		Med diam cm	Beskrivning	Åtgärd Alternativ	N ä r	Uttag inkl tillväxt		Årlig tillväxt m ³ sk/ha	Not ¹
					ha	avd		%	m ³ sk								
35	2.9 (-0.1)L	83	G1	T18	188	526	PG	Tall 95 Gran 5	22 17	Välslutet Blåbärstyp (30) Frisk (2) Sandig-moig morän	Gallring	1	30	158	3.5	ii	
36	1.6	78	G1	T16	104	166	PG	Tall 100	21	Ojämnt Lövpusslag Gallrat 2018 Blåbärstyp (30) Frisk (2) Sandig-moig morän					3.0		
37	1.9	47	G1	G12	25	47	PG	Tall 10 Gran 15 Löv 75	10 5 10	Före detta myr Före detta inäga Dikat Smalbladig grästyp Fuktig (3) Moig-lerig morän	Röjning	1			1,3	ii,iv	
38	3.6 (-0.1)L	90	G1	T18	121	424	PG	Tall 100	21	Blåbärstyp (30) Frisk (2) Sandig-moig morän	Ingen åtgärd				3.1		
39	0,6	113	S1	T16	155	93	PG	Tall 95 Gran 5	25 11	Blåbärstyp (30) Frisk (2) Sandig-moig morän	Föryngavv	4	95		3,1	ii	

Avdelningsbeskrivning

Skifte: 1

i = grön kommentar, ii = generell kommentar,
iii = åtgärdskommentar, iv = speciella värden ¹

Avd nr	Areal ha (-avdrag) [skikt]	Ålder år	Hkl (Skikt)	SI	Virkesförråd		Mål klass	Trädslag		Med diam cm	Beskrivning	Åtgärd Alternativ	N ä r	Uttag inkl tillväxt		Årlig tillväxt m ³ sk/ha	Not ¹
					ha	avd		%	m ³ sk								
40	2.3	85		T10	59	136	NO.s	Tall 95 Gran 5	16 8.	Eventuellt ej Försumpat Delvis sumpskog Lingontyp (25) Fuktig (3) Moig-lerig morän	Ingen åtgärd				1.7		
41	7.3 (-0.8)2L	55	G1	G12	60	390	PG	Tall 20 Gran 60 Löv 20	14 9. 10	Dikat Försumpat Före detta myr Lingontyp (25) Fuktig (3) Moig-lerig morän Avdrag: myr	Ingen åtgärd				2.6	ii	
42	2.5	60	G1	G16	71	178	PG	Tall 50 Gran 45 Löv 5	19 17 14	Blåbärstyp (30) Frisk (2) Sandig-moig morän	Ingen åtgärd				3.0	ii	
43	2.3	30	R2	T12	39	90	PG	Tall 45 Gran 45 Löv 10	8. 5. 6.	Försumpat Tjockt mosstäck Lingontyp (25) Fuktig (3) Moig-lerig morän	Ingen åtgärd				2.7		
44	14.2 (-0.1)L	56	G1	T16	97	1368	PG	Tall 85 Gran 10 Löv 5	22 10 10	Dålig kvalitet Ojämnt Blåbärstyp (30) Frisk (2) Sandig-moig morän	Gallring	2025	25	419	3,4	ii	

Avdelningsbeskrivning

Skifte: 1

i = grön kommentar, ii = generell kommentar,
iii = åtgärdskommentar, iv = speciella värden ¹

Avd nr	Areal ha (-avdrag) [skikt]	Ålder år	Hkl (Skikt)	SI	Virkesförråd		Mål klass	Trädslag		Med diam cm	Beskrivning	Åtgärd Alternativ	N ä r	Uttag inkl tillväxt		Årlig tillväxt m ³ sk/ha	Not ¹
					ha	avd		%	m ³ sk								
45	13.8 (-0.1)L	68	G1	T18	116	1589	PG	Tall	100	23	Blåbärstyp (30) Frisk (2) Sandig-moig morän	Sista Gallring	2027	30	595	3.5	ii
46	1.4	20	R2	G14	14	20	PG	Gran	100	4.	Röjt Delvis försumpat Lingontyp (25) Fuktig (3) Moig-lerig morän	Ingen åtgärd				2.1	
46	[1.4]	55	ANNAT	G14	77	108	PG	Gran Löv	20 80	21 16		Gallring	1	35	38	2.0	
47	3.2	77	G1	G14	64	205	PG	Tall Gran Löv	10 70 20	23 17 14	Ojämnt Blåbärstyp (30) Frisk (2) Moig-lerig morän	Ingen åtgärd				2.1	
48	10.6 (-1.1)2	95		G14	90	855	NO,s	Tall Gran Löv	10 80 10	21 20 15	Sumpskog Surdråg Imp - fläckar Smalbladig grästyp Fuktig (3) Moig-lerig morän Avdrag: myr	Ingen åtgärd				2.4	
49	15.9	65	G1	T14	72	1145	PG	Tall Gran Löv	85 10 5	22 11 10	Ojämnt Blåbärstyp (30) Frisk (2) Sandig-moig morän	Ingen åtgärd				2.5	

Avdelningsbeskrivning

Skifte: 1

i = grön kommentar, ii = generell kommentar,
iii = åtgärdskommentar, iv = speciella värden ¹

Avd nr	Areal ha (-avdrag) [skikt]	Ålder år	Hkl (Skikt)	SI	Virkesförråd		Mål klass	Trädslag		Med diam cm	Beskrivning	Åtgärd Alternativ	N ä r	Uttag inkl tillväxt		Årlig tillväxt m ³ sk/ha	Not ¹
					ha	avd		%	m ³ sk								
50	21.5 (-2.1)2	45	G1	T12	50	970	PG	Tall 70 Gran 15 Löv 15	11 7. 10	Försumpat Ojämnt Före detta myr Lingontyp (25) Fuktig (3) Moig-lerig morän Avdrag: myr	Ingen åtgärd				2.6	ii	
51	3.2 (-0.3)2	135		G12	110	319	NO.s	Gran 70 Löv 30	20 18	Försumpat Gråal Blåbärstyp (30) Fuktig (3) Moig-lerig morän Avdrag: myr	Ingen åtgärd				2.1		
52	14.6 (-0.3)L	52	R2	T14	64	915	PG	Tall 45 Gran 45 Löv 10	18 16 10	Delvis försumpat Glest Stor diameterspridning Lingontyp (25) Frisk (2) Moig-lerig morän	Ingen åtgärd				2.9	ii	
53	24.9	71	G1	T16	121	3013	PG	Tall 90 Gran 10	28 18	Luckyt Dålig kvalitet Blåbärstyp (30) Frisk (2) Sandig-moig morän	Ingen åtgärd				3.6	ii	

Avdelningsbeskrivning

Skifte: 1

i = grön kommentar, ii = generell kommentar,
iii = åtgärdskommentar, iv = speciella värden ¹

Avd nr	Areal ha (-avdrag) [skikt]	Ålder år	Hkl (Skikt)	SI	Virkesförråd		Mål klass	Trädslag	Med diam cm	Beskrivning	Åtgärd Alternativ	N ä r	Uttag inkl tillväxt		Årlig tillväxt m ³ sk/ha	Not ¹	
					ha	avd							%	m ³ sk			
54	3.7	65	G1	G14	59	218	PG	Tall Gran Löv	55 40 5	18 15 10	Ojämnt Tjockt mosstäcke Olikåldrigt Blåbärstyp (30) Frisk (2) Sandig-moig morän	Ingen åtgärd				2.3	ii
55	6.1 (-0.1)L	60	G1	G14	105	630	PG	Gran Löv	50 50	18 16	Granunderväxt Olikåldrigt Blåbärstyp (30) Frisk (2) Sandig-moig morän	Gallring Löv	1	30	189	2.7	iv
56	2.6 (-0.1)L	105		G14	90	225	NO,s	Gran Löv	80 20	23 20	Lågor och naturliga Örtrikt Bredbladig grästyp Blöt (4) Sandig-moig morän	Ingen åtgärd				2.2	
57	2.8	72	G1	T14	91	255	PG	Tall Gran Löv	85 10 5	28 13 8,	Luckigt Stor diam sprid Olikåldrigt Blåbärstyp (30) Frisk (2) Sandig-moig morän	Ingen åtgärd				2.8	ii
58	19.5 (-0.2)L	45	G1	T16	108	2084	PG	Tall Gran	95 5	20 11	Ojämnt Blåbärstyp (30) Frisk (2) Sandig-moig morän	Gallring	2027	25	695	4,4	iii

Avdelningsbeskrivning

Skifte: 1

i = grön kommentar, ii = generell kommentar,
iii = åtgärdskommentar, iv = speciella värden ¹

Avd nr	Areal ha (-avdrag) [skikt]	Ålder år	Hkl (Skikt)	SI	Virkesförråd		Mål klass	Trädslag		Med diam cm	Beskrivning	Åtgärd Alternativ	N ä r	Uttag inkl tillväxt		Årlig tillväxt m ³ sk/ha	Not ¹
					ha	avd								%	m ³ sk		
59	19.7 (-0.2)L	50	G1	T14	61	1190	PG	Tall 90 Gran 5 Löv 5	16 10 8.	Ojämnt Olikåldrigt Stor diameterspridning Blåbärstyp (30) Frisk (2) Sandig-moig morän	Ingen åtgärd				2.9	ii	

Anbudsblankett

Anbud på fastigheten Gällivare Sarvisvaara 1:2

Undertecknad lämnar härmed ett bud om _____ kr.

_____ Text

Undertecknad är medveten om de villkor för försäljningen som angivits i anbudsunderlaget.

Ort och datum

Namnunderskrift / namnförtydligande

Telefon dagtid/kvällstid

e-post adress

Adress

Postadress

OBS! Märk kuvertet "Sarvisvaara"